



# Budowa linii tramwajowej na osiedla Tarchomin

*Linia tramwajowa TMP – Winnica*



# Plan prezentacji



- Cel budowy linii tramwajowej.
- Etapowanie budowy.
- Przebieg linii.
- Przystanki i pętle tramwajowe.
- Tabor – prezentacja nowych wagonów.
- Wizualizacja rozwiązań komunikacyjnych.



# Cele budowy



- Podniesienie komfortu podróży poprzez:
  - ✓ krótki i pewny czas przejazdu w relacjach do centrum funkcjonalnego miasta
  - ✓ nowoczesny, niskopodłogowy, bezpieczny tabor tramwajowy
  - ✓ ułatwienie korzystania z komunikacji tramwajowej dzięki przyjaznej pasażerom infrastrukturze (m.in. nowoczesne perony, parkingi rowerowe, informacja pasażerska)



# Cele budowy



- Ograniczenie negatywnego wpływu systemu transportowego na otoczenie (środowisko i mieszkańców) poprzez:
  - ✓ ograniczenie emisji hałasu
  - ✓ znaczne zmniejszenie emisji zanieczyszczeń
  - ✓ ograniczenie ruchu pojazdów indywidualnych poprzez pozyskanie nowych pasażerów
  - ✓ podniesienie bezpieczeństwa (m.in. montaż sygnalizacji świetlnej na skrzyżowaniach i przejściach dla pieszych)



# Etapowanie budowy



- ETAP 1 – do końca 2013 roku
  - ✓ do końca 2011 budowa linii do pętli przy ulicy Mehoffera wraz z przebudową skrzyżowań z ulicą Światowida na tym odcinku
  - ✓ do końca 2013 budowa pozostałej części trasy wraz z węzłem przesiadkowym w Winnicy i ulicą Światowida na nieistniejącym obecnie odcinku
- ETAP 2 – po 2013 roku
  - budowa brakujących jezdni ulicy Światowida





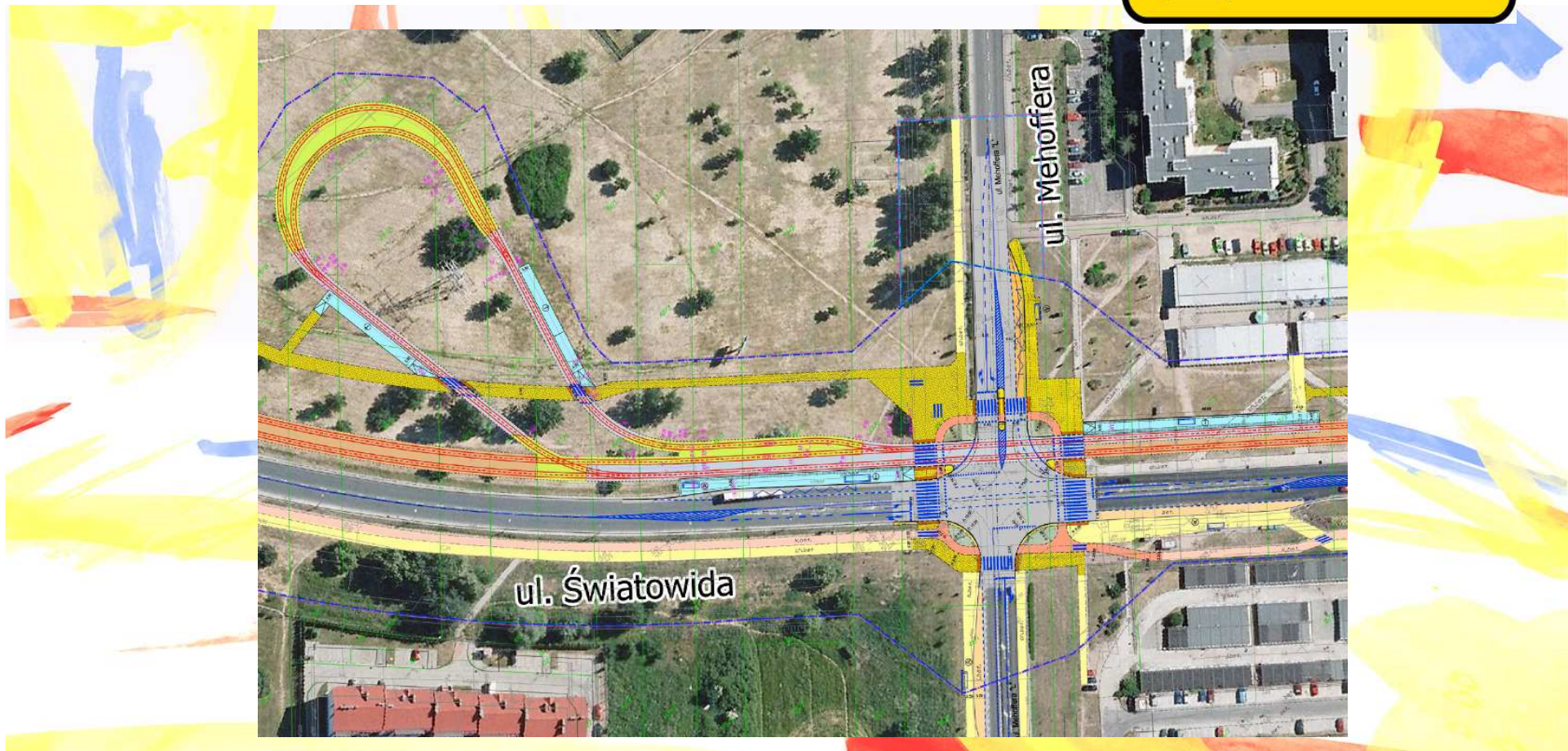
# Przebieg linii

Przystanki:

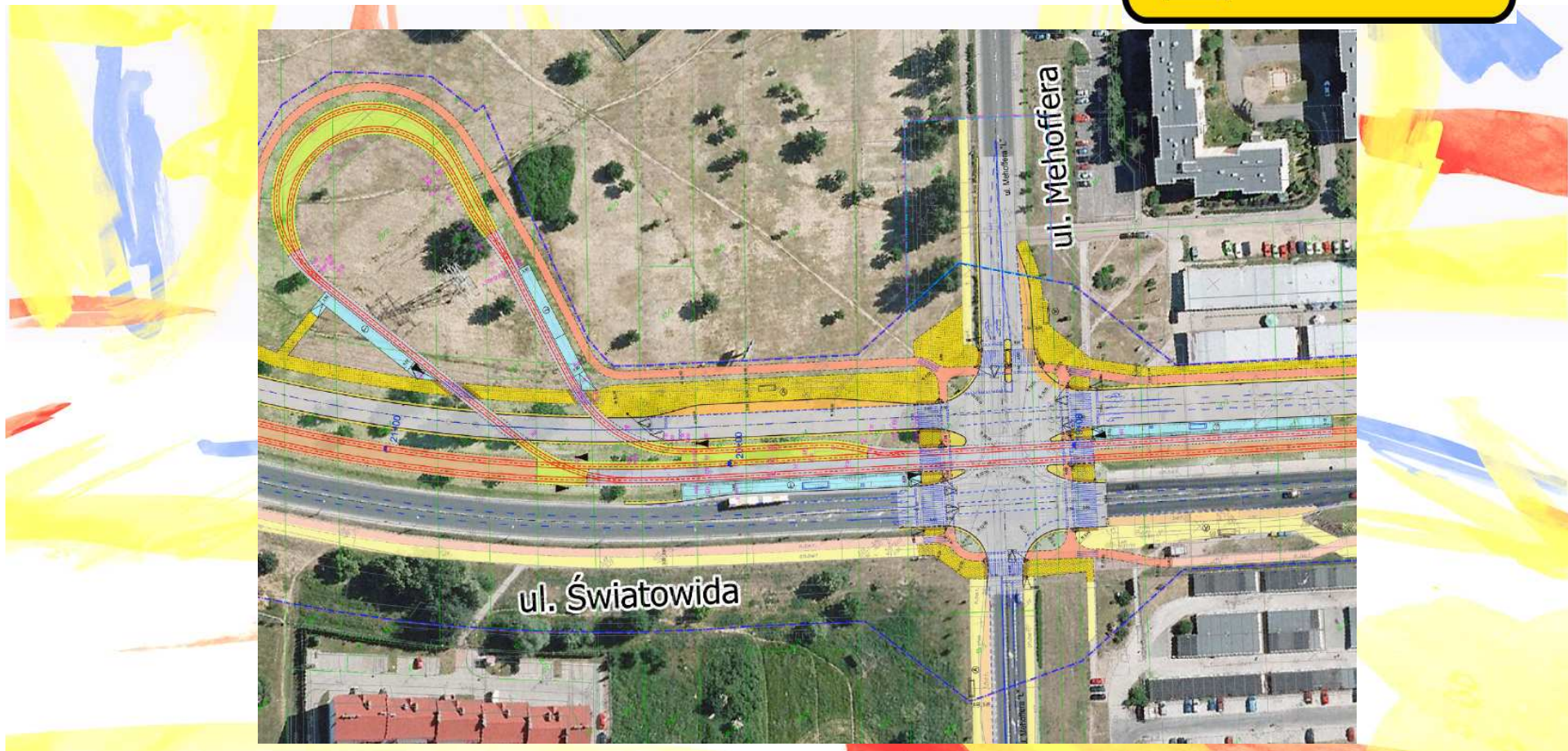
- ŚWIDERSKA
- STARE ŚWIDRY
- MYŚLIBORSKA
- TARCHOMIN
- MEHOFFERA
- STEFANIKA
- NOWODWORY
- LEŚNEJ POLANKI
- WINNICA



# Pętla przy ulicy Mehoffera

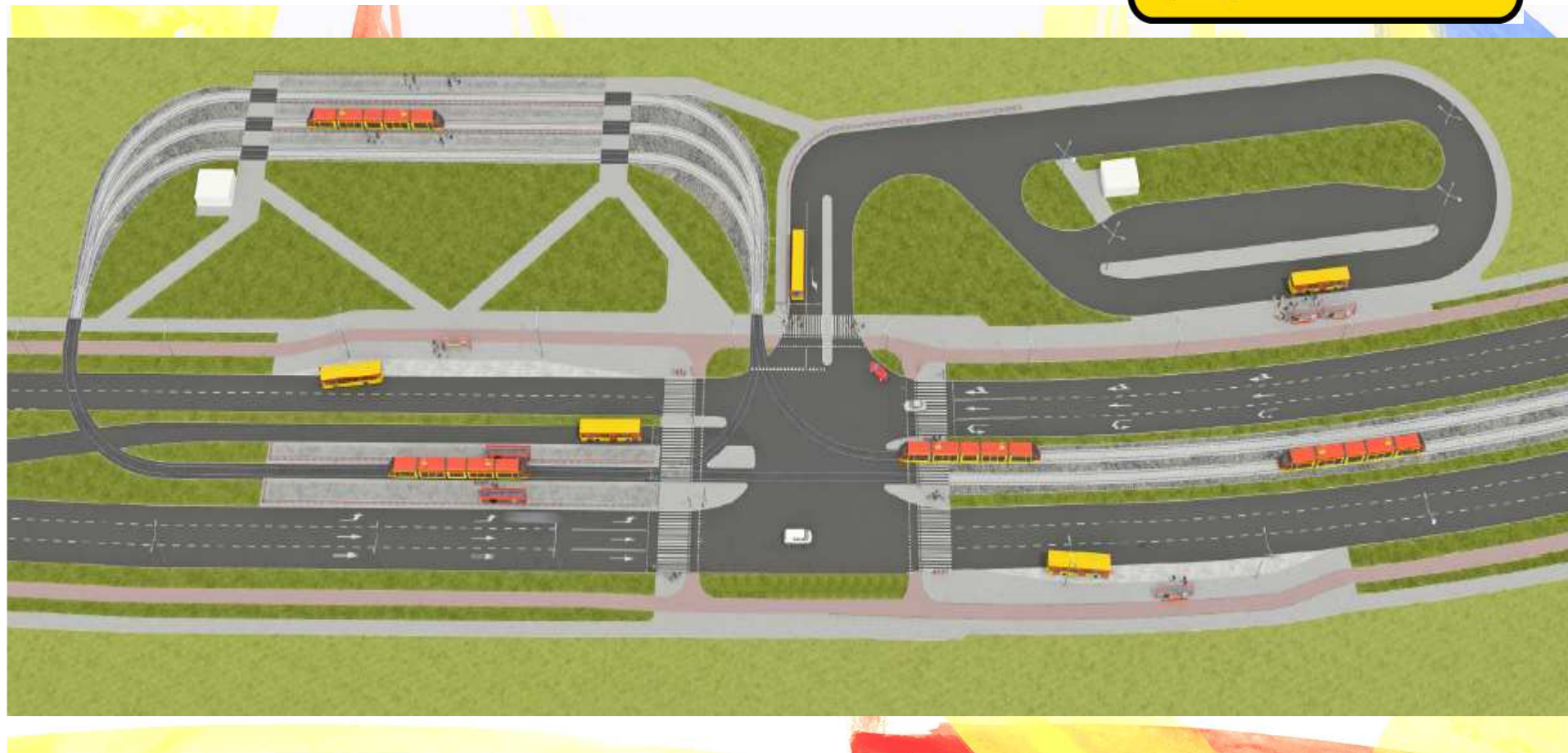


# Pętla przy ulicy Mehoffera

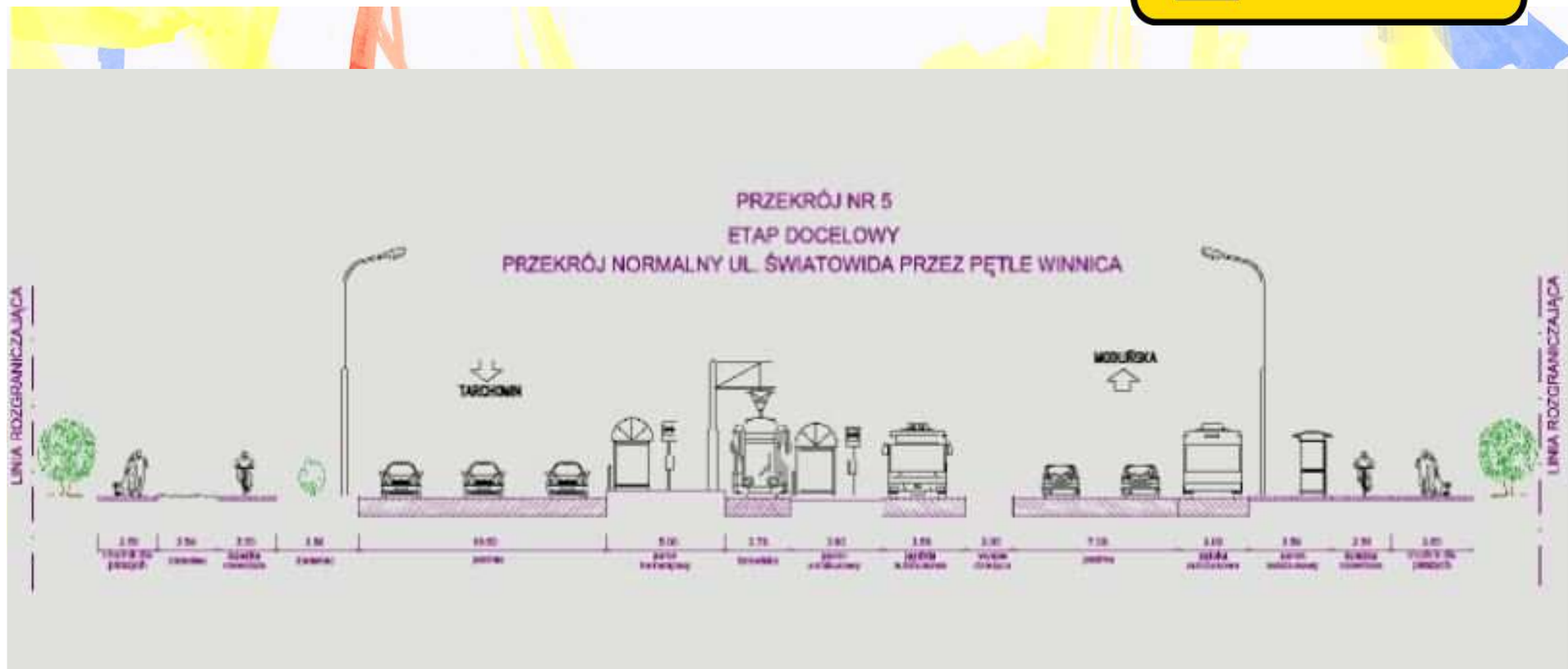




# Pętla na Winnicy



# Pętla na Winnicy



# Tabor



- Linie będą obsługiwały nowoczesne tramwaje PESA 120Na
  - ✓ długość – ponad 30 metrów
  - ✓ liczba miejsc: 205 (liczone przy podwyższonym standardzie) w tym 44 miejsca siedzące
  - ✓ w pełni przystosowany do przewozu osób nie w pełni sprawnych
  - ✓ pojazd jednoprzestrzenny, klimatyzowany i monitorowany



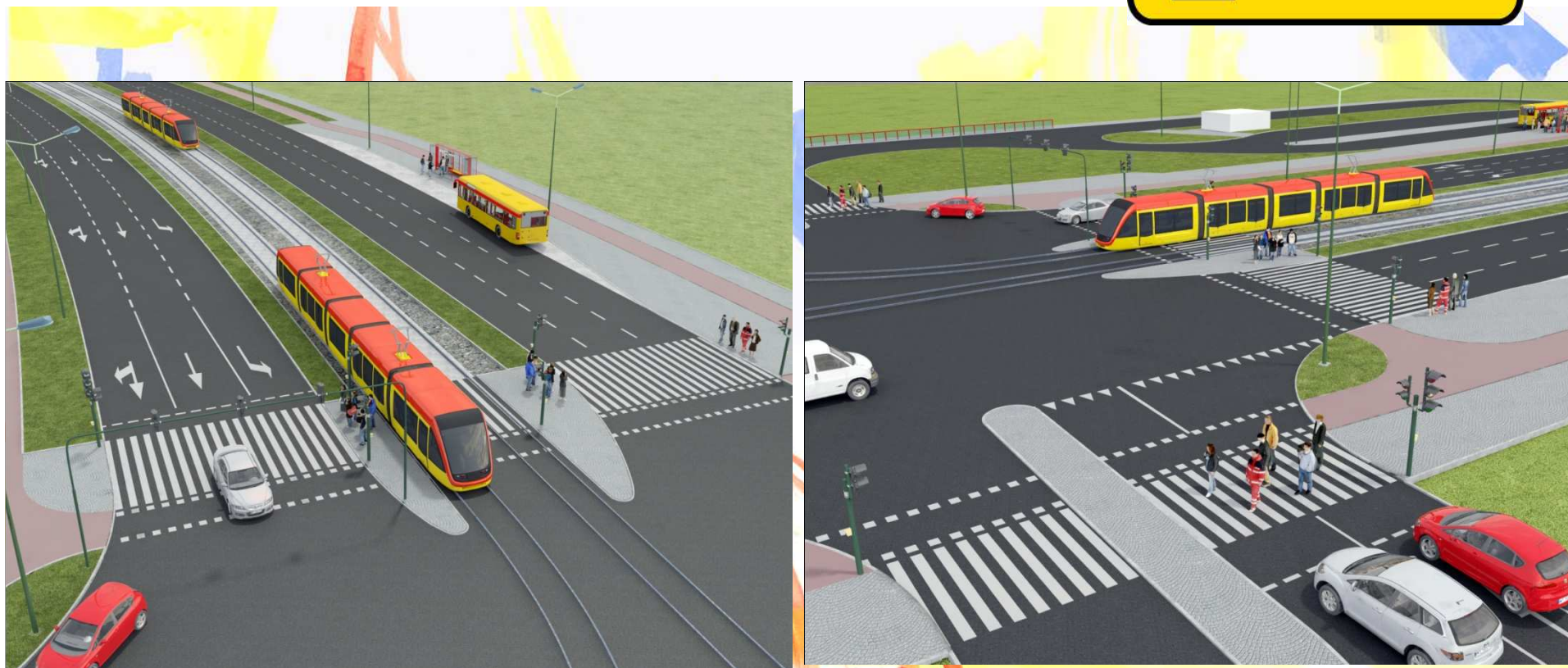
# Tabor



# Tabor



# Wizualizacja pętli Winnica



# Wizualizacja pętli Winnica





**DZIĘKUJĘ ZA UWAGĘ**

