

Tramwaje Warszawskie Sp. z o.o.

Koncepcja pętli Winnica (Dąbrówka)

Rys. 3/1 Szczegóły rozwiązań

Pętla toru, wjazd na pętlę i drogę serwis.

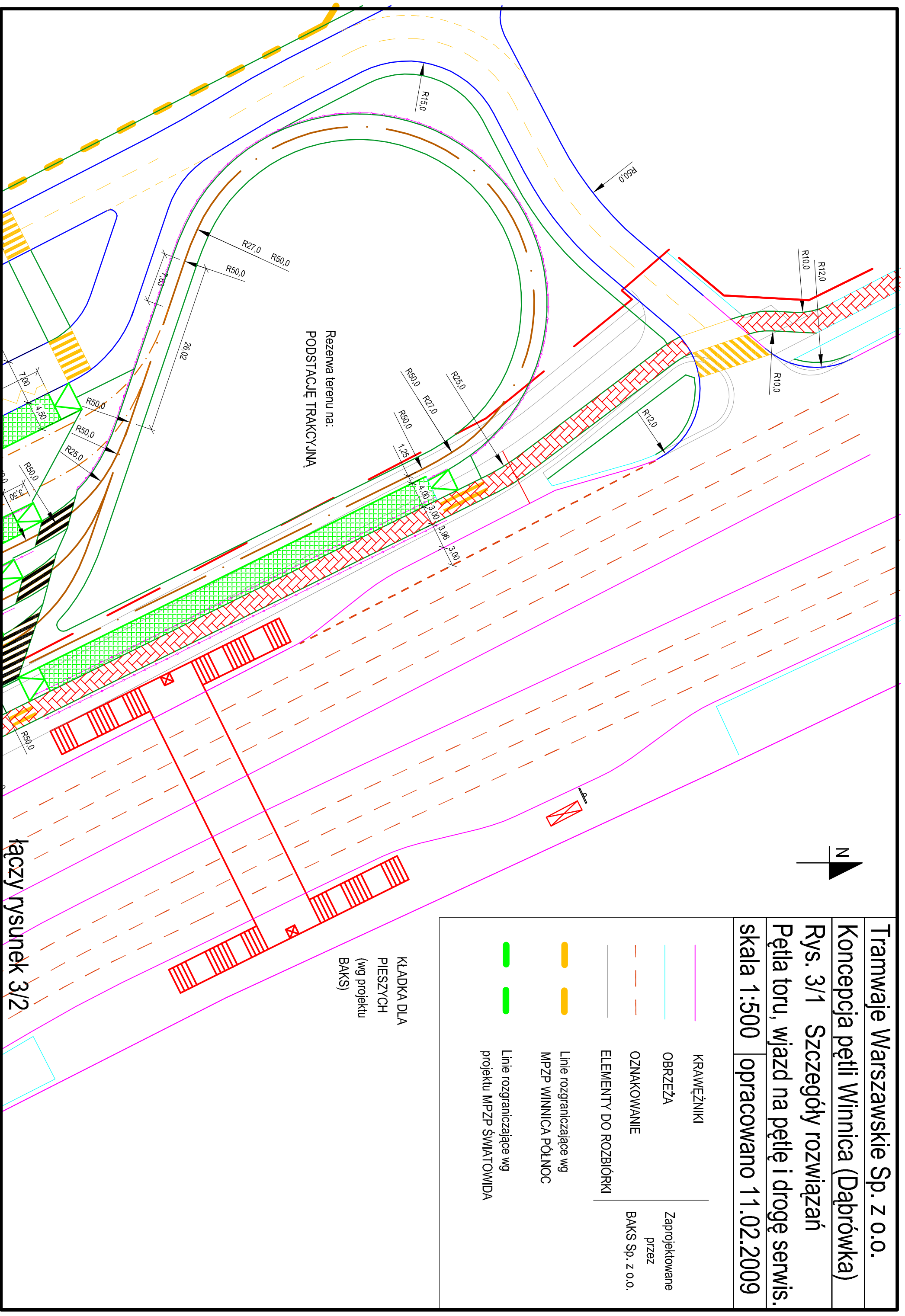
skala 1:500 opracowano 11.02.2009



	KRAWĘŻNIKI	Zaprojektowane
	OBRZEŻA	przez
	OZNAKOWANIE	BAKS Sp. z o.o.
	ELEMENTY DO ROZBIÓRKI	
	Linie rozgraniczające wg MPZP WINNICA PÓLNOG	
	Linie rozgraniczające wg projektu MPZP ŚWIATOWIDA	

KŁADKA DLA
PIESZYCH
(wg projektu
BAKS)

Rezerwa terenu na:
PODSTACJĘ TRAKCYJNĄ



Łączny rysunek 3/2