



Warszawa, 2 października 2009 roku

Pan Wojciech Tumas
Radny dzielnicy Białołęka
Sekretariat Rady dzielnicy Białołęka
ul. Modlińska 197
03-122 Warszawa

JRP/8102/04A-02/26/09/14143

Dotyczy: zadania inwestycyjnego pn. „Budowa układu przesyłowego ścieków z Warszawy lewobrzeżnej do oczyszczalni ścieków Czajka” wpisanego na listę przedsięwzięć EURO 2012 (Ustawa z dnia 7 września 2007 o przygotowaniu finałowego turnieju Mistrzostw Europy w Piłce Nożnej UEFA EURO 2012).

W nawiązaniu do Pana prośby z dnia 15.09.2009r. Miejskie Przedsiębiorstwo Wodociągów i Kanalizacji w m.st. Warszawie S.A. Jednostka Realizująca Projekt przesyła w załączeniu harmonogram robót dla ww. zadania oraz zestawienie utrudnień w ruchu podczas realizacji prac związanych z budową układu przesyłowego.

GLÓWNY SPECJALISTA
p.o. KIEROWNIK PROJEKTU
DZIAŁ TECHNICZNY
DS. INWESTYCJI BEZWYKOPOWYCH JRP-T1

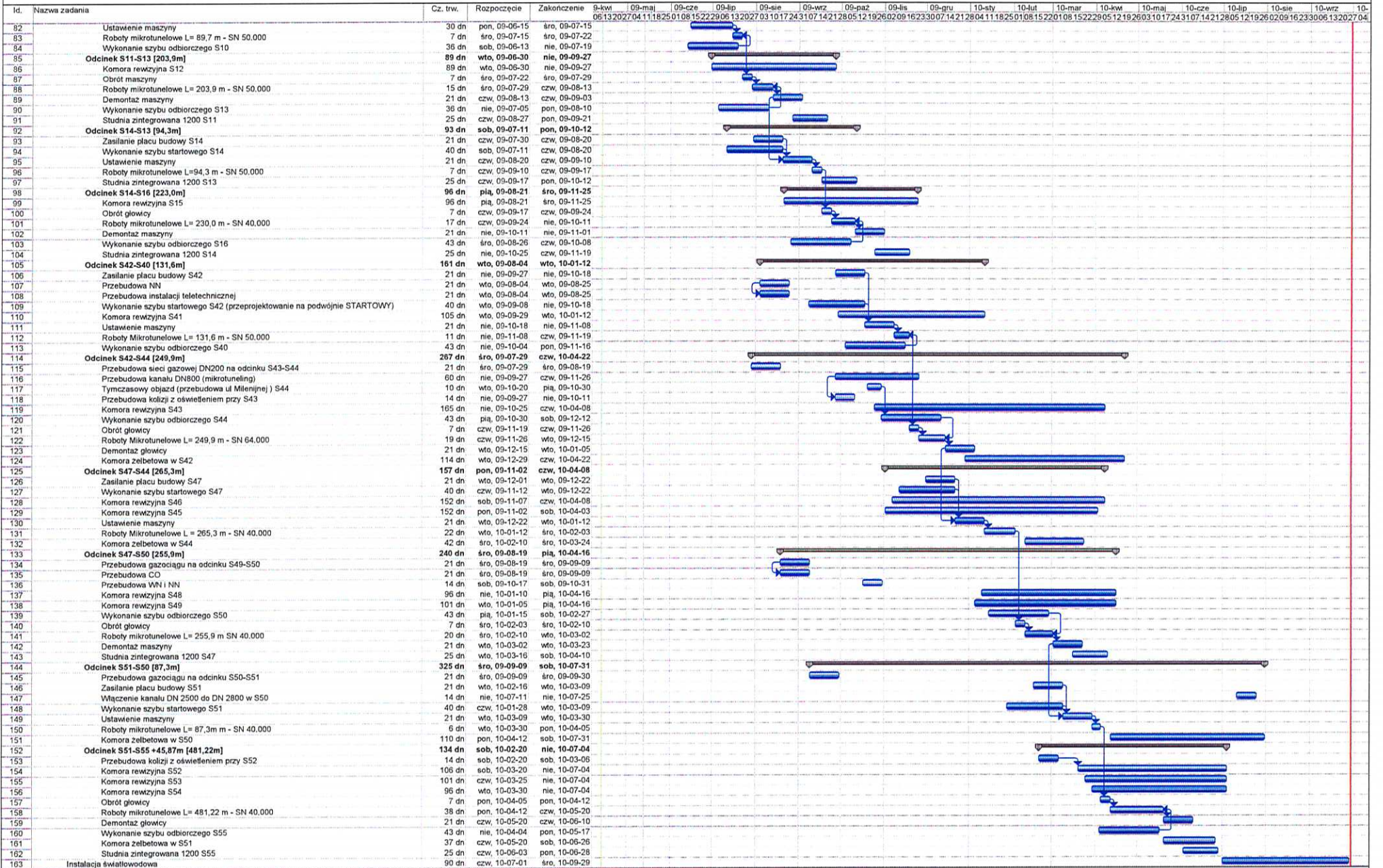
Ewa Lewandowska

Załączniki:

1. Harmonogram robót
2. Zestawienie utrudnień w ruchu podczas realizacji prac związanych z budową układu przesyłowego.

HARMONOGRAM ROBÓT

PLANOWANA ORGANIZACJA ROBÓT PROJEKTU NR 2005/PU16/C/PE/003 ZADANIE NR 3 „BUDOWA UKŁADU PRZESYŁOWEGO ŚCIEKÓW Z WARSZAWY LEWOBRZEŻNEJ DO OCZYSZCZALNI ŚCIEKÓW CZAJKA” - ETAP I



ZESTAWIENIE UTRUDNIEN W RUCHU PODCZAS REALIZACJI KOLEKTORÓW DOSYŁOWYCH
DO OCZYSZCZALNI CZAJKA

ULICA	ODCINEK	KOMORY	TERMIN REALIZACJI	OPIS UTRUDNIEN
ŚWIATOWIDA	MILENIJNA- MYŚLIBORSKA	S44 S50	09.2009 05.2010	Realizacja robót w terenie zielonym. . Brak bezpośrednich utrudnień w ruchu.
MILENIJNA	SWIATOWIDA- PRODUKCYJNA		09.2009 - 01.2010	Przebudowa istn. kanału. Ruch tylko od ul. Światowida. Objazd do ul. Światowida przez ul. Produkcyjną.
MYŚLIBORSKA	SWIATOWIDA - ŚWIDERSKA	S-51 - S 55	02.2009 - 07.2010	Lokalne zawężenia jezdni. Brak projektów organizacji ruchu.
PRODUKCYJNA -	MODLIŃSKA MILENIJNA	S-41 S44	01.2010 - 04.2010	Brak projektu organizacji ruchu. Prawdopodobne częściowe zamknięcie.
MODLIŃSKA	ANIMUSZU - MEHOFFERA	S16 - S-25	08.2009 - 09.2010	Zawężenie lewych pasów jezdni przy komorach.
	MEHOFFERA - KLASYKÓW	S25 - S-30	04.2010 07.2010	J.W.
	STRAŻ MIEJSKA KLASYKÓW	S -39 - S-30	04.2010 09.2010	J.W.
	PRODUKCYJNA STRAŻ MIEJSKA	S 41 S39	01.2010 04.2010	Roboty poza jezdnią. Lokalne zawężenia.