



## Rada Dzielnicy Białołęka miasta stołecznego Warszawy

ul. Modlińska 197, 03-122 Warszawa, tel. (22) 4438 372 do 75; faks (22) 325 41 65,  
[bialoleka.wor@um.warszawa.pl](mailto:bialoleka.wor@um.warszawa.pl) , [www.um.warszawa.pl](http://www.um.warszawa.pl) , [www.bialoleka.waw.pl](http://www.bialoleka.waw.pl)

Warszawa, 21 sierpnia 2019 r.

Wojciech Tumasz  
radny dzielnicy Białołęka  
Klub Radnych Razem dla Białołęki

zgodnie z art. 39.1 KPA odpowiedź należy przesłać  
wyłącznie drogą elektroniczną na adres poczty elektronicznej:

[wojtum@gazeta.pl](mailto:wojtum@gazeta.pl)

501 180 739

Wydział Obsługi Rady Dzielnicy Białołęka  
ul. Modlińska 197, pok. 123  
03 – 122 Warszawa

[www.radny.com.pl](http://www.radny.com.pl)

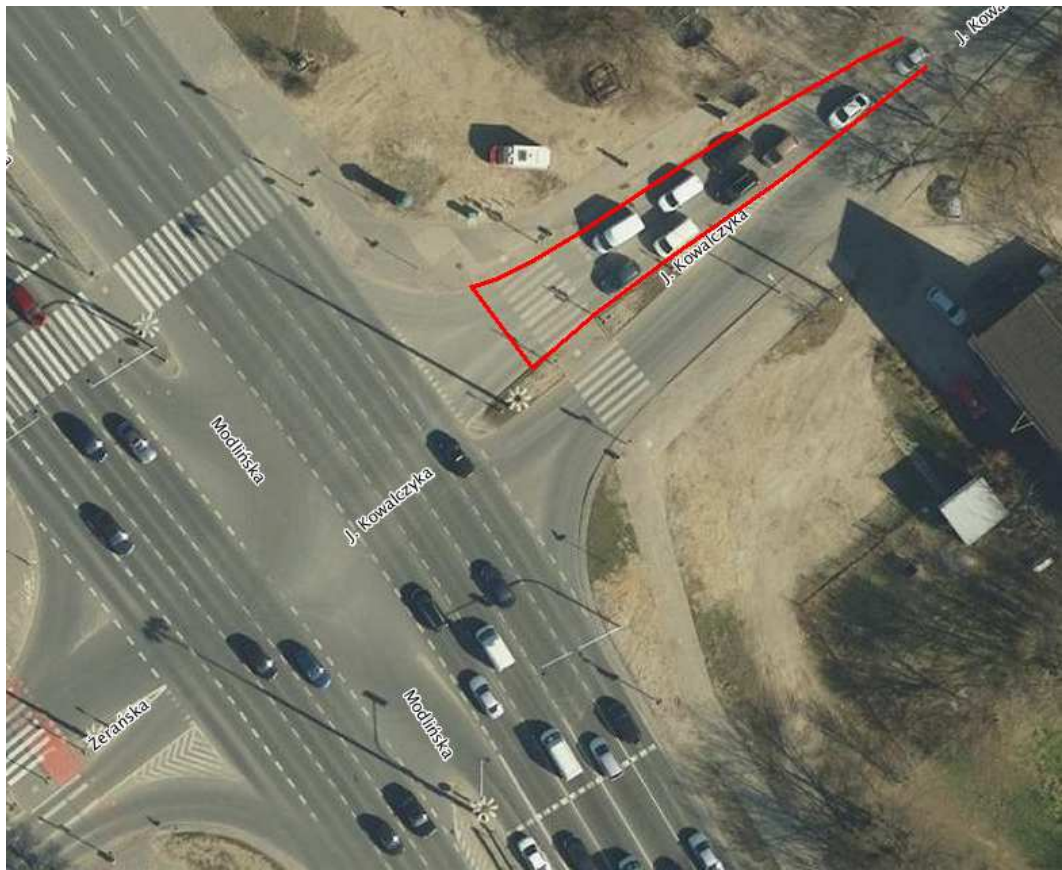
Sz. P. Łukasz Puchalski  
Dyrektor  
Zarząd Dróg Miejskich  
m.st. Warszawy  
ul. Chmielna 120  
00 – 801 Warszawa

Znak: Modlinska/Kowalczyka/01/2019

Dotyczy: poszerzenia wschodniego wlotu ul. Jana Kowalczyka na skrzyżowanie z ul. Modlińską.

Szanowny Panie Dyrektorze !

W związku ze stale wzrastającym ruchem pojazdów na ul. Jana Kowalczyka (wlot na skrzyżowanie z ul. Modlińskiej od strony wschodniej), będącym skutkiem rozbudowy budownictwa mieszkaniowego, wielorodzinnego na obszarze ograniczonym ul. Modlińską, ul. Płochocińską i kanałem Żerańskim, wnioskuję o zaplanowanie w 2020 r. poszerzenia wschodniego wlotu ul. Jana Kowalczyka na skrzyżowanie z ul. Modlińską (zdjęcie poniżej).



Obecnie wschodni wlot ul. J. Kowalczyka na skrzyżowanie z ul. Modlińską jest o przekroju 2 pasów ruchu: prawy pas służy do jazdy prosto i w prawo, zaś lewy pas służy do jazdy w lewo. Łączna szerokość tych 2 pasów ruchu wynosi 6,5 – 7,5 m. Liczba pasów ruchu na tym wlocie jest zbyt mała, aby w krótkim czasie, podczas którego wyświetlany jest sygnał zielony dla pojazdów jadących ul. J. Kowalczyka, wszystkie pojazdy oczekujące w kolejce na wjazd na skrzyżowanie z ul. Modlińską mogły przejechać przez skrzyżowanie w jednym cyklu sygnalizacji świetlnej. W godzinach szczytu zator na ul. J. Kowalczyka jest na całej długości tej ulicy.

Proponuję zaplanować niskokosztową inwestycję (wartość poniżej 100.000 zł brutto) w budżecie ZDM na rok 2020 (ew. 2021, ale to ostateczność), polegającą na wykonaniu poszerzenia wschodniego wlotu ul. J. Kowalczyka na skrzyżowanie z ul. Modlińską tak, aby wlot ten miał przekrój 3 pasów ruchu. W tym celu należałoby przesunąć wyspę oddzielającą jezdnie ul. Kowalczyka, zawężając do ok. 3,5 – 4 m pas jezdni ul. J. Kowalczyka, którym pojazdy zjeżdżają ze skrzyżowania ul. Modlińskiej z ul. J. Kowalczyka/Żerańską. Szczegóły na zdjęciu poniżej:



Tym samym omawiany wlot ul. J. Kowalczyka o 3 pasach ruchu posiadałby dla każdego kierunku ruchu (w lewo, prosto, w prawo) odrębny pas ruchu. Takie rozwiązanie zwiększyłoby przepustowość wlotu na skrzyżowanie z ul. Modlińską, nie powodując jednocześnie konieczności ingerencji w obecną sygnalizację świetlną (długości faz dla pojazdów jadących przez skrzyżowanie).

Jednocześnie zauważam, że tego typu rozwiązanie (poszerzenie wlotu ul. J. Kowalczyka) na podstawie Ustawy o Drogach Publicznych (Dz.U.2018.0.2068 – art. 16) powinien już dawno otrzymać do realizacji jeden z podmiotów (lub kilku łącznie) wykonujących swoje inwestycje wielorodzinne lub handlowe na obszarze przylegającym do ul. J. Kowalczyka. Obecnie w nowopowstałych budynkach wielorodzinnych już zasiedlonych, jeszcze powstających lub mających pozwolenia na budowę jest ok. 3.500 mieszkań. Dodatkowo w lipcu br zostało wydane pozwolenie na budowę centrum handlowego o powierzchni ok. 12.000 m<sup>2</sup> (1/5 Galerii Północnej), które będzie obsługiwać też inne rejony Białogłki, więc dodatkowy wzrostu ruchu na tym skrzyżowaniu jest nieunikniony.

O sposobie rozpatrzenia wniosku, proszę odpowiedzieć zgodnie z art. 39.1 KPA wyłącznie drogą elektroniczną na adres poczty elektronicznej: [wojtum@gazeta.pl](mailto:wojtum@gazeta.pl) .

Wojciech Tumas  
Wojciech Tumas

Klub Radnych Razem dla Białogłki