



Rada Dzielnicy Białołęka miasta stołecznego Warszawy

ul. Modlińska 197, 03-122 Warszawa, tel. (22) 4438 372 do 75; faks (22) 325 41 65,
bialoleka.wor@um.warszawa.pl , www.um.warszawa.pl , www.bialoleka.waw.pl

Warszawa, 26 maja 2019 r.

Wojciech Tumasz
radny dzielnicy Białołęka
Klub Radnych Razem dla Białołęki

zgodnie z art. 39.1 KPA odpowiedź należy przesłać
wyłącznie drogą elektroniczną na adres poczty elektronicznej:
wojtum@gazeta.pl
501 180 739

Wydział Obsługi Rady Dzielnicy Białołęka
ul. Modlińska 197, pok. 123
03 – 122 Warszawa

www.radny.com.pl

Sz. P. Łukasz Puchalski
Dyrektor
Zarząd Dróg Miejskich
m.st. Warszawy
ul. Chmielna 120
00 – 801 Warszawa

Znak: Mehoffera/chodnik/04/2016-2019

Dotyczy: wybudowania chodnika w okolicach źródła wody oligoceńskiej na Tarchominie.

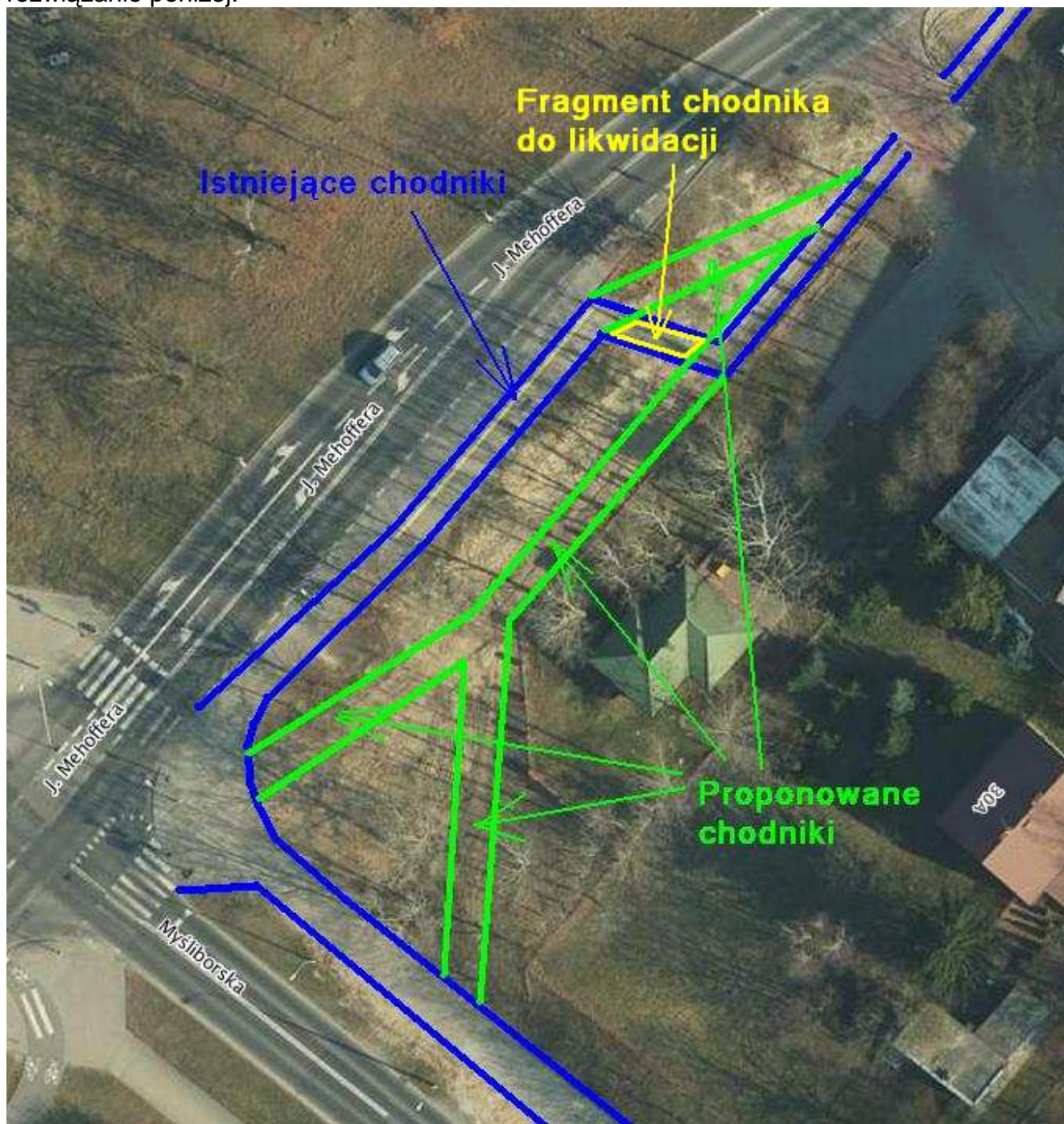
Szanowny Panie Dyrektorze !

W ślad za wnioskami i pismami przesyłanymi do ZDM w latach 2016 – 2018 w sprawie konieczności budowy dodatkowych chodników w okolicy źródła oligoceńskiego na Tarchominie (południowo-wschodni narożnik skrzyżowania ulic: Mehoffera i Myśliborskiej) oraz ostatnio otrzymaną odpowiedzią w tej sprawie (pismo z 2 X 2018 r. – załączam), ponownie zwracam się z prośbą o wyasygnowanie niewielkiej kwoty na wykonanie ww. odcinków chodników w miejsce istniejących przedseptów (zdjęcie):



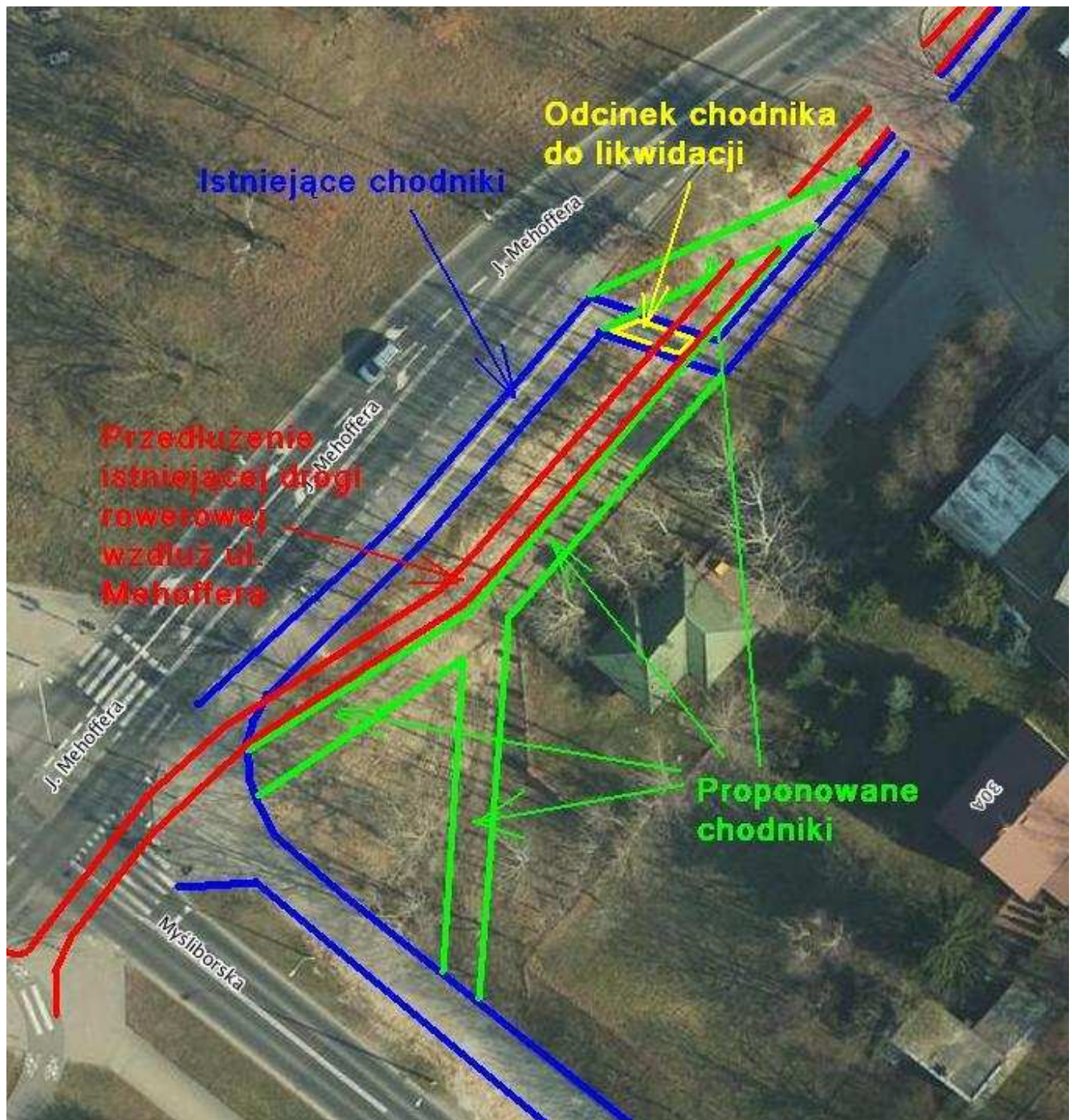
Uwaga! Odpowiedź na interpelację powinna być przekazana nie później niż w ciągu 21 dni od daty zarejestrowania interpelacji przez Wydział Obsługi Rady.

W 2018 roku w okolicy były prowadzone prace związane z przyłączeniem do sieci ciepłowniczej budowanego koło źródła okolicznego budynku wielorodzinnego. Po zakończonych pracach cały narożnik przy źródle został wyrównany i obsiany trawą. Jak widać na zdjęciu dołączonym do wniosku, mieszkańcy sami ponownie nakreślili jakimi drogami poruszają się w tamtym rejonie. Należy więc ten stan usankcjonować. Przykładowe rozwiązanie poniżej:



Mam nadzieję, że wniosek o tę niskokosztową inwestycję (całkowita długość nowych chodników do realizacji wynosi ok. 100 m) spotka się tym razem z pozytywnym przyjęciem z Pana strony i zostanie zakwalifikowany do realizacji najpóźniej w 2020 r.

Opcjonalnie proszę o rozszerzenie zadania budowy samego chodnika o budowę fragmentu drogi rowerowej od istniejącej drogi rowerowej wzdłuż ul. Mehoffera (odc. Światowida – Myśluborska) w stronę wyjazdu ze źródła wody oligoceńskiej wraz z brakującymi odcinkami chodników. Przykładowe poglądowe rozwiązanie poniżej:



Zwracam uwagę, że w planach miasta jest budowa ciągu pieszo-rowerowego wzdłuż ul. Mehoffera (odc. Myśluborska – Modlińska) i postulowany fragment byłby pierwszym odcinkiem tego założenia komunikacyjnego.

Oczywiście z uwagi na możliwe niedobory finansowe budżetu ZDM, w pierwszej kolejności należy zadbać o budowę chodników.

O sposobie rozpatrzenia wniosku, proszę odpowiedzieć zgodnie z art. 39.1 KPA wyłącznie drogą elektroniczną na adres poczty elektronicznej: wojtum@gazeta.pl.

Wojciech Tumas
Wojciech Tumas

Klub Radnych Razem dla Białoleki