



Rada Dzielnicy Białołęka miasta stołecznego Warszawy

ul. Modlińska 197, 03-122 Warszawa, tel. (22) 4438 372 do 75; faks (22) 325 41 65,
bialoleka.wor@um.warszawa.pl , www.um.warszawa.pl , www.bialoleka.waw.pl

Warszawa, 11 lutego 2019 r.

Wojciech Tumas
radny dzielnicy Białołęka
Klub Radnych Razem dla Białołęki

zgodnie z art. 39.1 KPA odpowiedź należy przesłać
wyłącznie drogą elektroniczną na adres poczty elektronicznej:
wojtum@gazeta.pl
501 180 739

Wydział Obsługi Rady Dzielnicy Białołęka
ul. Modlińska 197, pok. 123
03 – 122 Warszawa

www.radny.com.pl

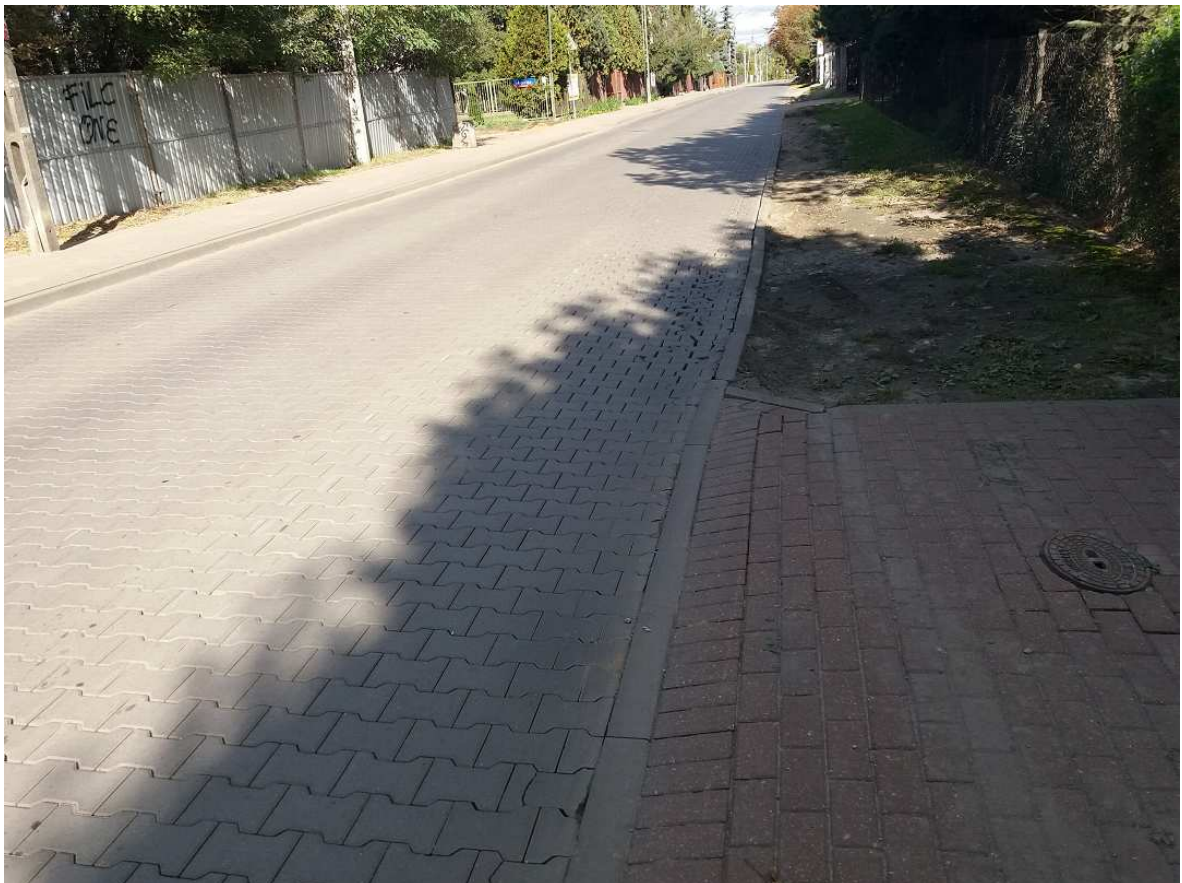
Zarząd Dzielnicy
Białołęka m.st. Warszawy

INTERPELACJA NR (wg BIP) 3

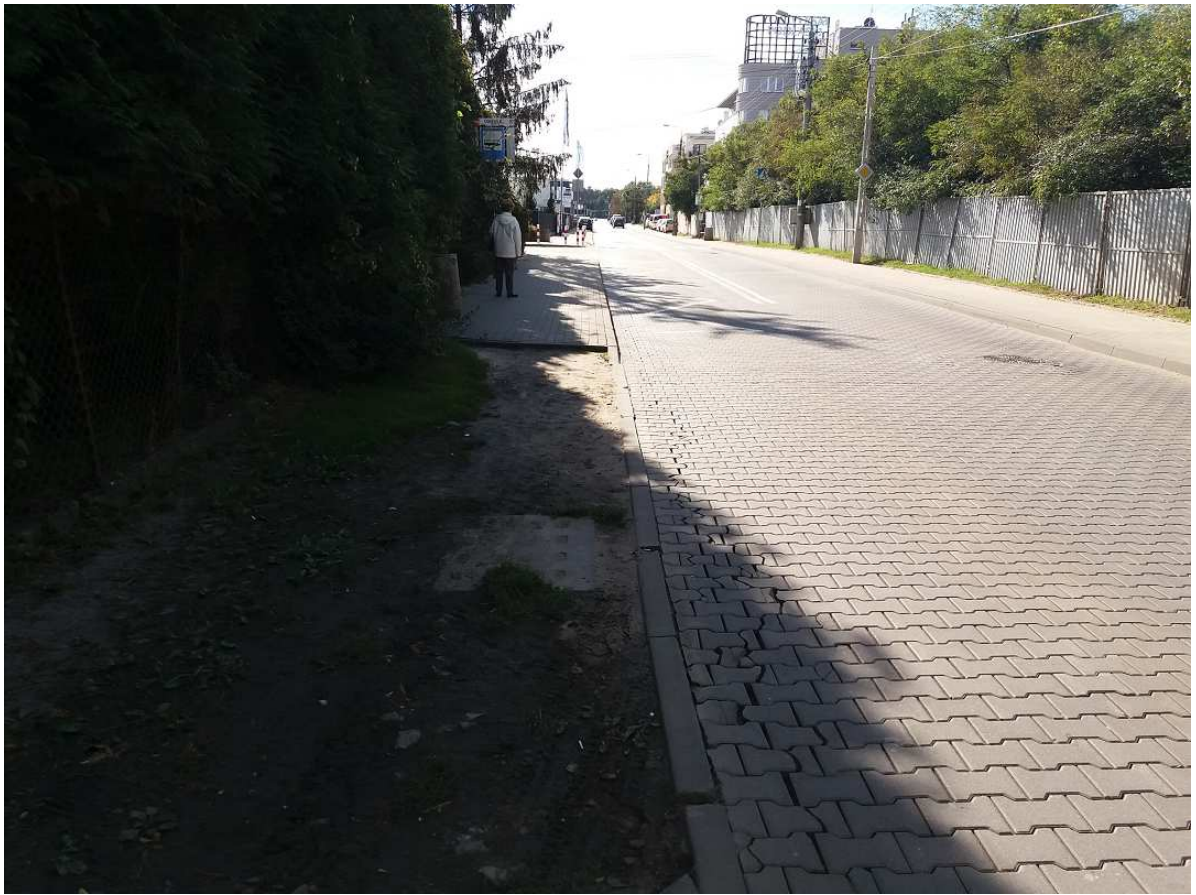
Sprawując mandat radnego składam interpelację w sprawie:

Stanu nawierzchni ul. Aluzyjnej.

W trakcie kampanii wyborczej, zwróciłem uwagę na stan nawierzchni ul. Aluzyjnej (odc.: Sprawna – Aluzyjna), którą jeżdżą ciężkie pojazdy obsługujące trwające przy tej ulicy budowy. Wskutek tego obciążenia nawierzchnia ulicy jest bardzo pofałdowana w rejonie krawędzi. Dodatkowo przy przystankach autobusowych – zespół Osiedle – widać, że podbudowa ulicy straciła swoją nośność:



Uwaga! Odpowiedź na interpelację powinna być przekazana nie później niż w ciągu 14 dni od daty zarejestrowania interpelacji przez Wydział Obsługi Rady.



Być może do zniszczenia nawierzchni przyczyniły się kursujące tą ulicą autobusy, ale zniszczeń dopełnia przede wszystkim ciężki sprzęt budowlany dojeżdżający do pobliskich budów.

Proszę o informację, czy jest możliwe wyegzekwowanie od inwestorów budynków wielorodzinnych budowanych przy ul. Aluzyjnej, do których dojazd podczas budowy poprowadzony był ul. Aluzyjną, naprawy nawierzchni ul. Aluzyjnej?

W przypadku odpowiedzi negatywnej w jakim czasie możliwa będzie naprawa nawierzchni ul. Aluzyjnej ze środków dzielnicy?

Wojciech Tumasz

Wojciech Tumasz

Klub radnych Razem dla Białotęki