



Rada Dzielnicy Białoleka m. st. Warszawy

ul. Modlińska 197, pok. 123, 03-122 Warszawa,
tel. (22) 51 03 110, fax (22) 676 69 14, wor@bialoleka.waw.pl, www.bialoleka.waw.pl

Warszawa, 22 marca 2013 r.

Wojciech Tumasz
radny dzielnicy Białoleka
wojtum@gazeta.pl

Referat Obsługi Rady Dzielnicy Białoleka
ul. Modlińska 197, pok. 123
03 – 122 Warszawa

www.radny.com.pl

Sz. P. Leszek Ruta
Dyrektor
Zarządu Transportu Miejskiego
ul. Żelazna 61
00 – 848 Warszawa

znak: Świderska/przystanek/06/2013

dotyczy: lokalizacji dodatkowego przystanku na ul. Świderskiej – Pancera01.

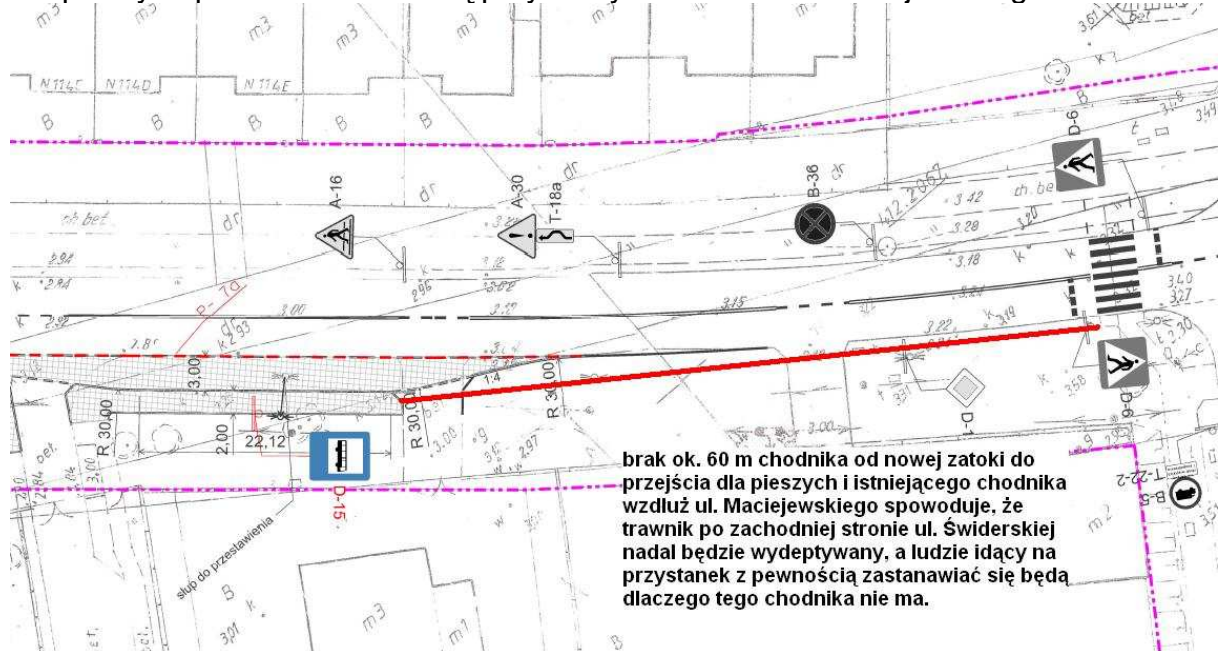
Szanowny Panie Dyrektorze !

W związku z ogłoszeniem na stronach ZTM:

<http://www.ztm.waw.pl/zamowieniapubliczne.php?c=93&i=326&l=1>

przetargu nieograniczonego na: „Zaprojektowanie i wykonanie wzmocnienia nawierzchni pod dwa przystanki autobusowe w zatokach przy ul. Świderskiej w Warszawie.” bardzo dziękuję za podjęte działania, które jeszcze w tym roku powinny skutkować wybudowaniem przystanków komunikacji miejskiej na ul. Świderskiej w rejonie ul. Pancera w docelowym miejscu.

Jednocześnie proszę o informację dlaczego nie zaprojektowano chodnika pomiędzy nowym przystankiem Pancera (przystanek w stronę centrum), a przejściem dla pieszych przez ul. Świderską przy skrzyżowaniu z ul. Maciejewskiego?



Po zbudowaniu nowej zatoki, między chodnikiem przystanku, a przejściem dla pieszych przez ul. Świderską przy skrzyżowaniu z ul. Maciejewskiego pozostanie ok. 60 m odcinek pobocza (obecnie częściowo wydeptany trawnik), którym na pewno nadal będą chodzić mieszkańcy budynków położonych przy ul. Maciejewskiego.



Proszę o doprojektowanie niezaprojektowanego obecnie chodnika.

Wojciech Tumaś
Wojciech Tumaś

Do wiadomości:

Prezydent m.st. Warszawy
Burmistrz dzielnicy Białoleka
Dyrektor Zarządu Dróg Miejskich