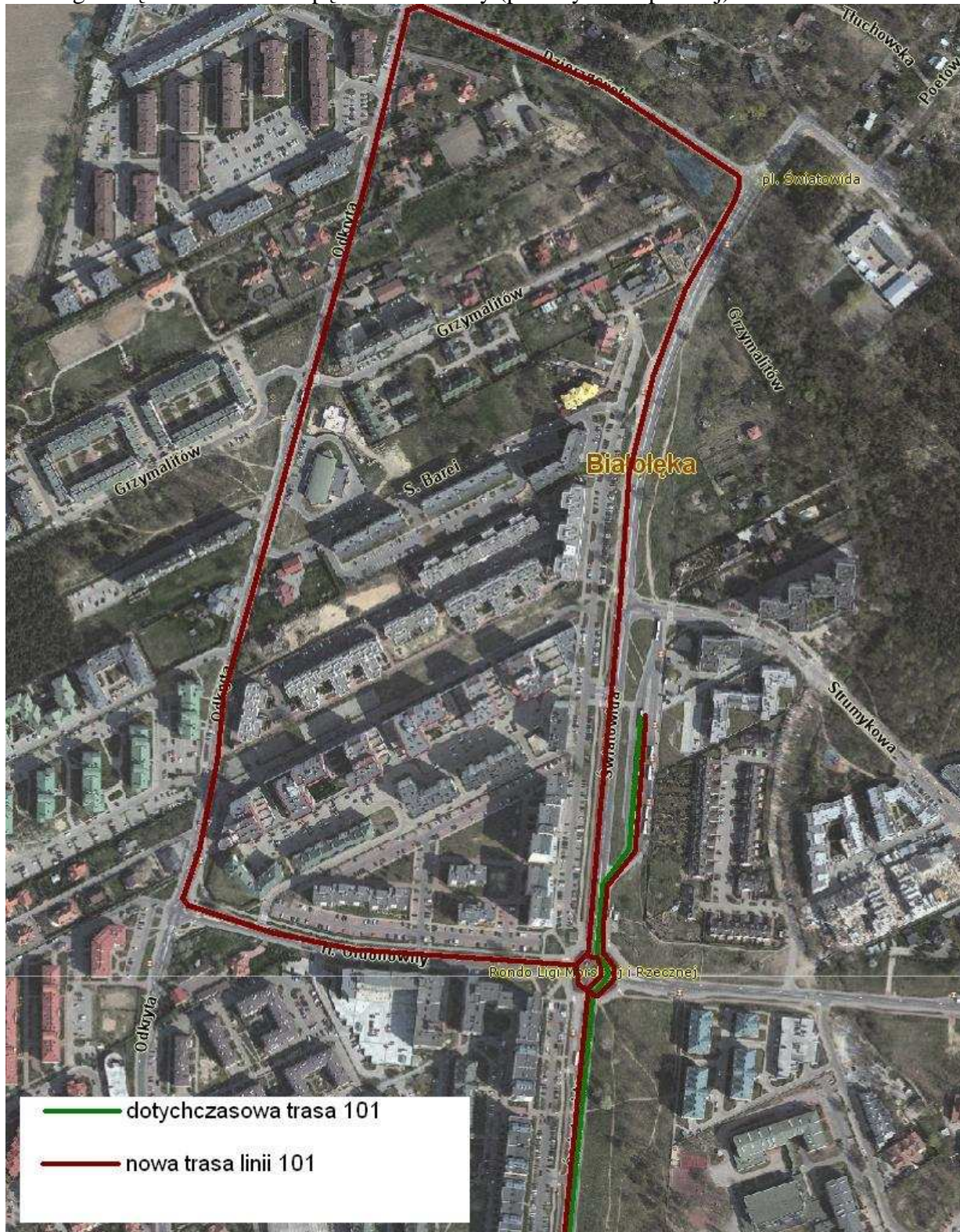


Szanowni Państwo,

Po otwarciu mostu Północnego wnikliwie obserwuję funkcjonowanie komunikacji miejskiej na Nowodworach. Niedawno mieszkańcy zgłosili wniosek, aby zmodyfikować przebieg linii 101 na końcowym fragmencie, tj. aby autobus 101 kursował w obie strony ulicami: ... Światowida – H.Ordonówny – Odkrytą - Dzierzgońską – Światowida – pętla Nowodwory (patrz rysunek poniżej).



Bardzo proszę o wypowiedzenie się w kwestii tej zmiany. Oprócz zmiany trasy, na ul. H. Ordonówny pojawiłyby się także przystanki: przy poczcie i w dalszej konieczności przy skrzyżowaniu z Odkrytą, w celu prawidłowej obsługi komunikacyjnej.

Opinie proszę kierować bezpośrednio do ZTM: [ztm@ztm.waw.pl](mailto:ztm@ztm.waw.pl) oraz na mój adres mailowy: [wojtum@gazeta.pl](mailto:wojtum@gazeta.pl) podając w temacie: "101 na Odkrytej".

Z poważaniem  
Wojciech Tumas – radny dz. Białołęka  
[www.radny.com.pl](http://www.radny.com.pl)