



EKKOM Sp. z o.o.

ul. Wadowicka 81, 30-415 Kraków
tel./fax (12) 267-23-33, 269-65-40
e-mail: biuro@ek-kom.pl, www.ek-kom.pl, www.edroga.pl

Investor:
ZARZĄD TRANSPORTU MIEJSKIEGO

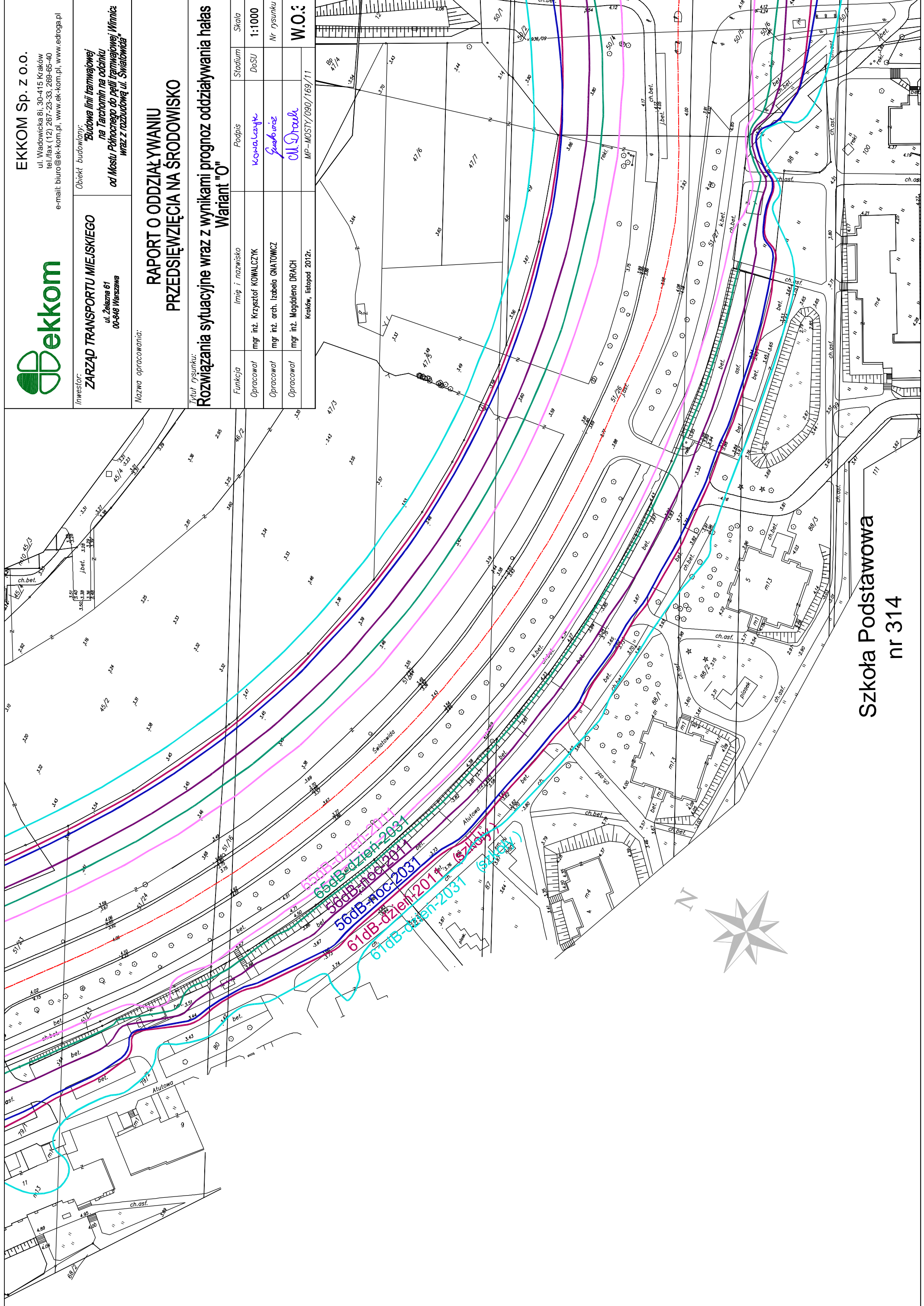
Obiekt budowlany:
**"Budowa linii tramwajowej
na Tarchomin na odcinku
od Mostu Północnego do pętli tramwajowej Włocza
wraz z rozbudową ul. Światowida"**

Nazwa opracowania:

RAPORT O ODDZIAŁYWANIU PRZEDSIĘWZIĘCIA NA ŚRODOWISKO

Tytuł rysunku:
**Rozwiązania sytuacyjne wraz z wynikami prognoz oddziaływania hałas
Wariant "O"**

Funkcja	Imię i nazwisko	Podpis	Stadium	Skala
Opracował	mgr inż. Krzysztof KOWALCZYK	<i>Kowalczyk</i>	DoSU	1:1000
Opracował	mgr inż. arch. Izabela GNATOWICZ	<i>Gnatowicz</i>	Nr rysunku	
Opracował	mgr inż. Magdalena DRACH	<i>M. Drach</i>	W.O.3	
			MP-MOSTY/090/169/11	
			Kraków, listopad 2012r.	



Szkoła Podstawowa
nr 314