



## Rada Dzielnicy Białołęka m. st. Warszawy

ul. Modlińska 197, pok. 123, 03-122 Warszawa,

tel. (22) 51 03 110, fax (22) 676 69 14, [wor@bialoleka.waw.pl](mailto:wor@bialoleka.waw.pl), [www.bialoleka.waw.pl](http://www.bialoleka.waw.pl)

Warszawa, 23 lipca 2013 r.

Wojciech Tumasz  
radny dzielnicy Białołęka  
[wojtum@gazeta.pl](mailto:wojtum@gazeta.pl)

**Referat Obsługi Rady Dzielnicy Białołęka**  
**ul. Modlińska 197, pok. 123**  
**03 – 122 Warszawa**

[www.radny.com.pl](http://www.radny.com.pl)

Sz. P.  
Hanna Gronkiewicz-Waltz  
Prezydent m.st. Warszawy  
pl. Bankowy 3/5  
00-251 Warszawa

Znak: TMP/Świderska/10/2013

### **Szanowna Pani Prezydent !**

W związku z realizacją TMP według założeń projektowych, dopuszczających m.in. niebezpieczny przejazd dla rowerzystów przez ul. Świderską, w rejonie tunelu ul. Swiderskiej pod TMP, bez wcześniej planowanych urządzeń bezpieczeństwa ruchu drogowego (przejazd dla rowerzystów i przejście dla pieszych na progu zwalniającym o szerokości ok. 5 m), uprzejmie informuję, że w rejonie tego przejazdu dla rowerzystów często dochodzi do sytuacji niebezpiecznych, których przyczyną jest:

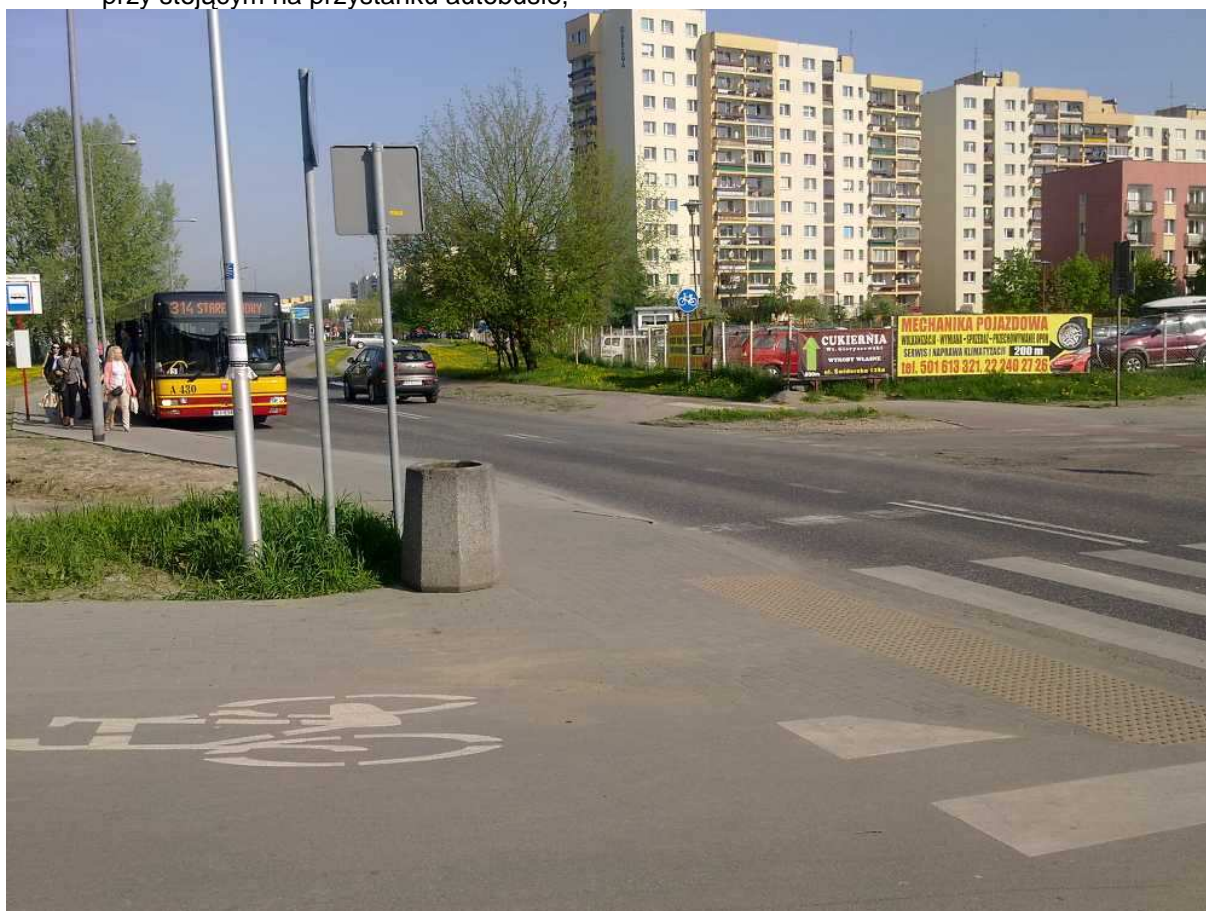
- a) niedostateczna widoczność rowerzystów jadących drogą rowerową przez kierowców jadących ul. Świderską od strony ul. Myśliborskiej (przez tunel w nasypie TMP),



- b) niemal brak widoczności rowerzystów w momencie zatrzymania się autobusu na pobliskim przystanku autobusowym (zbudowanym po oddaniu do użytku TMP),



- c) znaczne pogorszenie widoczności na samochody jadące ul. Świderską od strony u. Porajów, przy stojącym na przystanku autobusie,



- d) znaczne pochylenie drogi rowerowej prowadzącej z mostu Północnego w kierunku ul. Świderskiej,



W związku z powyższym, wnioskuję o jak najszybsze wykonanie planowanego przed faktycznym zrealizowaniem TMP progu zwalniającego na jezdni ul. Świderskiej, po którego koronie prowadziłby przejazd dla rowerzystów i przejście dla pieszych, a jednocześnie umożliwiającego bezproblemową jazdę autobusów (takie rozwiązanie zastosowano np. przy pętli autobusowej po północnej stronie Dworca Centralnego).

Brak działań ze strony p. Prezydent, poprawiających bezpieczeństwo uczestników ruchu drogowego może doprowadzić do wypadku z udziałem rowerzystów / pieszych. W momencie wystąpienia takiego zdarzenia, część odpowiedzialności z pewnością będzie spoczywać na Pani, Pani Prezydent z uwagi na brak zapewnienia wystarczającego poziomu bezpieczeństwa ruchu drogowego.

Proszę o sprecyzowanie na jakim etapie uzgodnień usunięto pierwotnie planowany próg zwalniający na jezdni ul. Świderskiej w opisywanym rejonie dzielnicy i kto jest odpowiedzialny za:

- a) wniosek złożony w tej sprawie,
- b) zatwierdzenie gorszego rozwiązania technicznego skutkującego pogorszeniem bezpieczeństwa ruchu drogowego w tym rejonie.

Wojciech Tumas  
Wojciech Tumas