



**Rada Dzielnicy Białoleśka
m. st. Warszawy**

ul. Modlińska 197, pok. 123, 03-122 Warszawa,
tel. (22) 51 03 110, fax (22) 676 69 14, wor@bialoleka.waw.pl, www.bialoleka.waw.pl

Warszawa, 18 stycznia 2012 r.

Wojciech Tumaśz
radny dzielnicy Białoleśka
wojtum@gazeta.pl

Referat Obsługi Rady Dzielnicy Białoleśka
ul. Modlińska 197, pok. 123
03 – 122 Warszawa

www.radny.com.pl

Sz. P. Anna Piotrowska
Dyrektor
Zarządu Miejskich Inwestycji Drogowych
ul. Chmielna 120
00 – 801 Warszawa

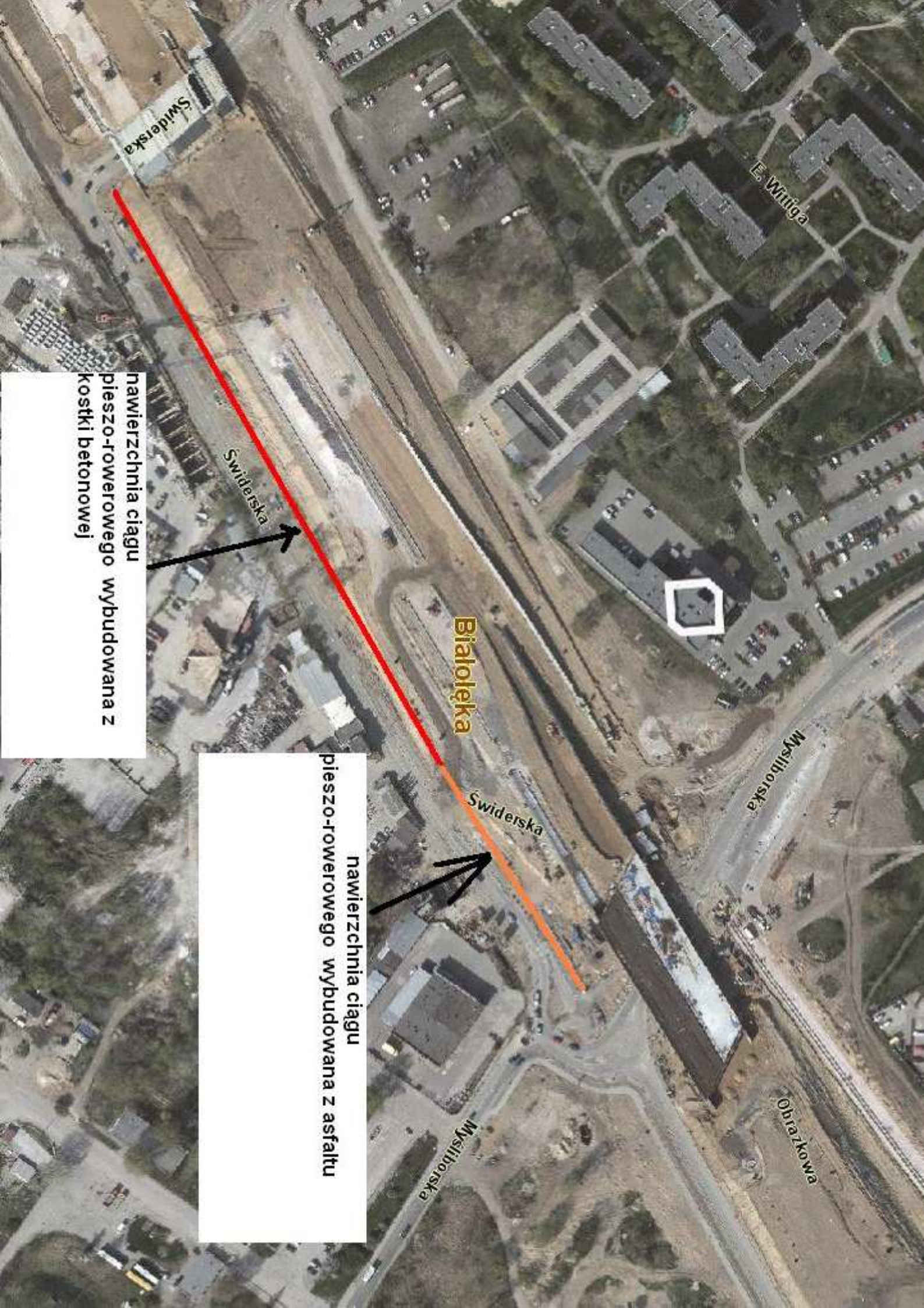
Znak: TMP/Świdrska/01/2011

Szanowna Pani Dyrektor !

Uprzejmie proszę o informację dlaczego budowany wzdłuż TMP po południowej stronie nasypu TMP i jednocześnie po północnej stronie ulicy Świdrskiej ciąg rowerowy posiada nawierzchnię asfaltową tylko na wskazanym odcinku (załącznik), a na pozostałym jest już kostka betonowa. Obecnie w Warszawie obowiązuje Zarządzenie Prezydenta w sprawie wytycznych przy projektowaniu ścieżek rowerowych, które nakazuje stosować nawierzchnię asfaltową dla dróg rowerowych.

Załącznik: mapka z zaznaczonym odcinkiem ciągu.

Wojciech Tumaśz
Wojciech Tumaśz



Swiderska

Witiga

Swiderska

Białoleka

Swiderska

Mysliborska

Mysliborska

Obrazkowa

nawierzchnia ciągu
pieszo-rowerowego wybudowana z
kostki betonowej

nawierzchnia ciągu
pieszo-rowerowego wybudowana z asfaltu