



**Rada Dzielnicy Białoleka  
m. st. Warszawy**

ul. Modlińska 197, pok. 123, 03-122 Warszawa,  
tel. (22) 51 03 110, fax (22) 676 69 14, [wor@bialoleka.waw.pl](mailto:wor@bialoleka.waw.pl), [www.bialoleka.waw.pl](http://www.bialoleka.waw.pl)

Warszawa, 09 grudnia 2010 r.

Wojciech Tumas  
radny dzielnicy Białoleka  
[wojtum@gazeta.pl](mailto:wojtum@gazeta.pl)

**Wydział Obsługi Rady Dzielnicy Białoleka  
ul. Modlińska 197, pok. 123  
03 – 122 Warszawa**

[www.radny.com.pl](http://www.radny.com.pl)

Zarząd Dzielnicy  
Białoleka m.st.Warszawy

**INTERPELACJA NR 14**

W wyniku działalności związanej z wykonywaniem mandatu radnego przedkładam interpelację w następującej sprawie:

**Wykonania „półzatoki” autobusowej na ul. Modlińskiej na przystanku Białoleka – Ratusz.**

Proszę o wykonanie tymczasowej (do czasu oddania do użytku mostu Północnego) „półzatoki” autobusowej na ul. Modlińskiej (kierunek centrum) na przystanku Białoleka – Ratusz. Wnioskowana „półzatoka” przedstawiona została w załączniku. To rozwiązanie pozwoliłoby zmniejszyć „szerokość” jaką zajmują na pasie autobusowym zatrzymujące się na ww. przystanku autobusy. Tym samym pozostałe autobusy przejeżdżające w tym momencie obok tego przystanku (w tym linie ekspresowe wyjeżdżające z ul. Światowida) miałyby do swojej dyspozycji szerszy fragment pozostałej szerokości pasa autobusowego i mogłyby płynniej oraz szybciej opuszczać ulicę Światowida. Obecnie autobus wyjeżdżający z ul. Światowida, który chce ominąć stojący na przystanku inny autobus, musi w zasadzie wjechać na środkowy pas ul. Modlińskiej, co w godzinach porannego szczytu bywa często niemożliwe – stoją / jadą nim samochody osobowe.

  
Wojciech Tumas

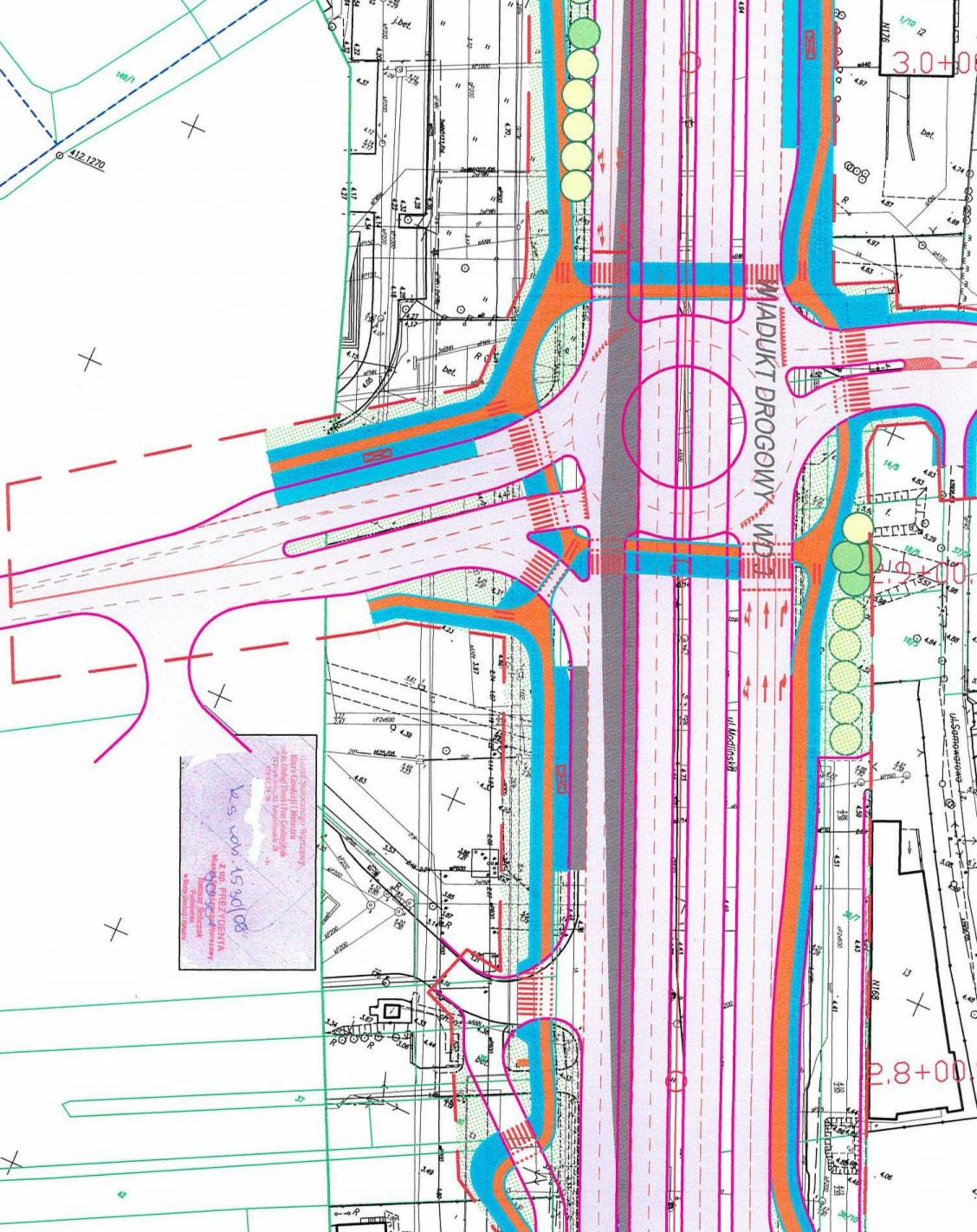


Swiatowida

Modlińska

Modlińska

tymczasowe wykonanie "półzatoki"  
na ul. Modlińskiej, aby autobusy  
zatrzymujące się na przystanku  
pozostawiały na pasie  
autobusowym ok. 4 m wolnego  
pasa autobusowego dla innych  
autobusów niezatrzymujących się  
na przystanku.



1/10 12  
N176  
3.0+00

MADUKT DROGOWY WD3

ul. Modlińska

ul. Samokrowa

2.8+00

Biuro Studiów i Projektów  
ul. Dąbki 20/11 (11. piętro)  
01-644 0000, ul. Nowożytna 23  
021 651 54 36

W.S. 009.15.301.08

Z UD. PREZYDENTA  
Miejscowości: Wąsoszyn  
Ilość: 500 sztuk  
Producent: Budoz  
\* Budoz - Ochrona i Estetyka \*

412.1270

140/1

14/3

10/3

10/3

10/3

10/3

10/3

10/3



**Rada Dzielnicy Białoleka  
m. st. Warszawy**

ul. Modlińska 197, pok. 123, 03-122 Warszawa,  
tel. (22) 51 03 110, fax (22) 676 69 14, [wor@bialoleka.waw.pl](mailto:wor@bialoleka.waw.pl), [www.bialoleka.waw.pl](http://www.bialoleka.waw.pl)

Warszawa, 09 grudnia 2010 r.

Wojciech Tumas  
radny dzielnicy Białoleka  
[wojtum@gazeta.pl](mailto:wojtum@gazeta.pl)

**Wydział Obsługi Rady Dzielnicy Białoleka  
ul. Modlińska 197, pok. 123  
03 – 122 Warszawa**

[www.radny.com.pl](http://www.radny.com.pl)

Zarząd Dzielnicy  
Białoleka m.st.Warszawy

**INTERPELACJA NR 15**

W wyniku działalności związanej z wykonywaniem mandatu radnego przedkładam interpelację w następującej sprawie:

**Modernizacji fragmentu ul. Światowida (odc. Modlińska – Milenijna).**

W związku z faktem występowania blokady skrzyżowania ul. Modlińskiej z ul. Światowida w popołudniowym szczycie komunikacyjnym – przewidywałem tę sytuację składając w 2008 r. (poprzednia kadencja) arkusz interwencyjny nr 63 i prowadząc wymianę pism z biurami miejskimi (załącznik nr 1) – proszę jak najszybsze działania w tej sprawie, tj. poszerzenia fragmentu ul. Światowida wraz z budową zatoki autobusowej, bliżej budynku Urzędu Dzielnicy niż zlokalizowana obecnie.

Na przeszkodzie omawianej inwestycji stoi obecnie jedynie słup średniego napięcia (15 kV – linia dwutorowa), który został postawiony na potrzeby zasilania urządzeń technicznych drażących rurociąg ściekowy do Czajki. Ponieważ zbliża się termin końca prac przy kolektorze, najpóźniej wiosną 2011 r. zlikwidowany zostanie wspomniany słup. Tym samym wiosną 2011 r. będzie można wykonać fizyczne poszerzenie tymczasowe ul. Światowida przed ul. Milenijną. Obecny czas (okres XII'2010 – III'2011) należy wykorzystać w maksymalnym stopniu na niezbędne uzgodnienia celem realizacji tej niskokosztowej inwestycji. Ze swojej strony deklaruję wsparcie w miarę możliwości.

  
Wojciech Tumas

Radny Rady Dzielnicy Białoleka m.st. Warszawy

Wojciech Tumas

## ARKUSZ INTERWENCYJNY RADNEGO NR 63

W wyniku działalności związanej z wykonywaniem mandatu radnego przedkładam wniosek

w sprawie: **Modernizacji fragmentu ul. Światowida (odc. Modlińska – Milenijna)**

W związku z wystąpieniami mieszkańców oraz po przeprowadzeniu „wizji lokalnej” zwracam się z wnioskiem o modernizację fragmentu ul. Światowida na odcinku ul. Modlińska – ul. Milenijna. Modernizacja miałaby polegać na jednostronnym poszerzeniu ul. Światowida od północnej strony, tak aby na odcinku od ul. Modlińskiej do ul. Milenijnej możliwe było wyznaczenie 4 pasów ruchu. Proponowane poszerzenie powinno zostać wykonane minimum w wersji podstawowej (zał. nr 1). Zakłada ona dobudowanie dodatkowego pasa ruchu o szerokości ok. 3 – 3,5 m. (tak, aby przy ul. Milenijnej szerokość jezdni ulicy Światowida od strony wschodniej wynosiła 14 m.), a następnie na dobudowanym pasie ruchu wyznaczenie prawoskrętu w ul. Milenijną. Po zachodniej stronie ul. Milenijnej, ul. Światowida pozostałaby bez zmian.

Zalecałbym jednak realizację poszerzenia w wersji rozszerzonej (zał. nr 2), która oprócz elementów opisanych w wersji podstawowej zakłada wybudowanie zatoki autobusowej na wysokości obecnego przystanku. Teraz przystanek zlokalizowany jest na końcu pasa włączania się do ruchu. Po wykonaniu przebudowy w wersji podstawowej, przystanek znalazłby się na prawym pasie ul. Światowida. Dodatkowa zatoka umożliwiałaby zjazd autobusów z jezdni ul. Światowida.

Wniosek podyktowany jest faktem blokowania się pojazdów na wysokości obecnego przystanku autobusowego, które na krótkim odcinku muszą z dwóch pasów ruchu (po lewoskręcie z ul. Modlińskiej) zmieścić się na jednym pasie ruchu, co z kolei powoduje zatrzymywanie się pojazdów w kolejce aż do tarczy skrzyżowania z ul. Modlińską. To z kolei powoduje przyblokowanie samochodów, które z ul. Światowida (po otrzymaniu sygnału zielonego) jadą w lewo w ul. Modlińską lub prosto w ul. Kołacińską – zmniejsza to przepustowość skrzyżowania Modlińska/Światowida dla ww. relacji.

Wojciech Tumas

**UWAGA! Po wypełnieniu arkusza interwencyjnego należy przekazać do Zarządu Dzielnicy za pośrednictwem Sekretariatu Rady Dzielnicy.**



Caramiozna

Milenijna

Milenijna

Produkcyjna

Załącznik nr 1 do  
interwencji nr 63

Swiatowida

01033



Załącznik nr 2  
do interwencji nr 63



01003



**Burmistrz Dzielnicy Białoleka  
Miasta Stołecznego Warszawy**

ul. Modlińska 197, 03-122 Warszawa, tel. (022) 510 31 06, faks (022) 676 60 90  
sekretariat@bialoleka.waw.pl, www.bialoleka.waw.pl

Warszawa dnia 26.09.2008r.

UD-II-WIR-AMA-5512-70-2-08

~~Zarząd Dróg Miejskich  
Ul. Chmielna 120  
00-801 Warszawa~~

Dzielnica Białoleka m.st. Warszawy przekazuje w załączeniu arkusz interwencyjny Radnego Rady Dzielnicy Białoleka p. W. Tomasza dot. wniosku w sprawie modernizacji ul. Światowida na odcinku od Modlińskiej do ulicy Milenijnej z prośbą o rozpatrzenie sprawy zgodnie z właściwością i udzielenie zainteresowanym stronom odpowiedzi.

W załączeniu:  
arkusz interwencyjny

wz BURMISTRZA  
Dzielnicy Białoleka m. st. Warszawy  
Piotr Słodkiński  
Zastępca Burmistrza Dzielnicy Białoleka  
m. st. Warszawy

Do wiadomości:

1. Radny Rady Dzielnicy Białoleka m.st. Warszawy  
Pan Wojciech Tumas
2. Wydział Organizacyjny dla Dzielnicy Białoleka m.st. Warszawy (322/08)
3. Biuro Rady w/m
4. a/a

Urząd Miasta Stołecznego Warszawy  
Urząd Dzielnicy Białoleka  
Wydział Obsługi Rady Dzielnicy Białoleka  
Wpłynęło dnia 29.09.2008  
Nr sprawy UD-II-WIR-AMA-00590-2012-08  
Podpis WJ

SAMUELNIK  
Wydziału Infrastruktury  
dla Dzielnicy Białoleka

Wojciech Gajewski





# Zarząd Miejskich Inwestycji Drogowych

ul. Chmielna 120, 00-801 Warszawa, tel. (0-22) 550 18 00, faks (0-22) 550 18 01

e-mail: [zmid@zmid.waw.pl](mailto:zmid@zmid.waw.pl)  
[www.zmid.waw.pl](http://www.zmid.waw.pl)

21/29659/08  
URZĄD MIASTA STOLECZNEGO WARSZAWY  
URZĄD DZIELNICY BIAŁOLEKA  
WYDZIAŁ ORGANIZACYJNY  
DLA DZIELNICY BIAŁOLEKA  
Wpłynęło dnia 4.11.2008 ✓  
Nr sprawy .....  
.....

Warszawa, dnia 23.10.2008 r.

**Burmistrz Dzielnicy Białoleka  
Miasta Stolecznego Warszawy  
ul. Modlińska 197  
03-122 Warszawa**

**ZMID/DIPD/571/2008**

**Dotyczy: modernizacji ul. Światowida na odc. Modlińska – ul. Milenijna.**

W nawiązaniu do pisma znak UD-II-WIR-AMA-5512-70-2-08 z dnia 26.09.2008 r. oraz do arkusza inwentaryzacyjnego Radnego Rady Dzielnicy Białoleka Pana W. Tomasza Zarząd Miejskich Inwestycji Drogowych uprzejmie informuje, że zadanie pt. „Modernizacja fragmentu ul. Światowida na odcinku ul. Modlińska – ul. Milenijna” nie została ujęta w Wieloletnim Programie Inwestycyjnym m. st. Warszawy na lata 2008 – 2012 (uchwała Rady m.st. Warszawy nr XL/1216/2008 z dnia 18.09.2008 r.).

Jednocześnie informujemy, że zgodnie z uchwałą Nr XXXIV/1024/2008 Rady m. st. Warszawy z dnia 29 maja 2008 r., do zadań ZMID należy wykonywanie zadań inwestycyjnych ujętych w Wieloletnim Programie Inwestycyjnym.

Urząd Miasta Stolecznego Warszawy  
Urząd Dzielnicy Białoleka  
Wydział Obsługi Rady Dzielnicy Białoleka  
Wpłynęło dnia 04.11.2008  
Nr sprawy .....  
pudpis .....

p.o. ZASTĘPCY DYREKTORA  
Andrzej Marecki

*Do wiadomości:*

1. Radny Rady Dzielnicy Białoleka m.st. Warszawy  
Pan Wojciech Tumas
2. Wydział Organizacyjny dla Dzielnicy Białoleka m.st. Warszawy (322/08)
3. Biuro Rady



Warszawa, dnia 05.03.2009 r.

**ZARZĄD DRÓG MIEJSKICH**  
ul. Chmielna 120  
00 - 801 Warszawa  
tel. 620 10 21 fax. 620 91 71  
e-mail: zdm@zdm.waw.pl

*WOD*  
*Dobek*



UD-II-WOM-K1/7620/09 2009-03-10 Dębek

Urząd m. st. Warszawy  
Biuro Drogowictwa i Komunikacji  
Inżynier Ruchu m. st. Warszawy  
ul. Solec 48  
00-033 Warszawa

ZDM\5512\DTBR 132 \09

*Szczegółowy  
plan ruchu  
+ Symulacja  
ruchu  
11.03.2009  
Chlebny*

W nawiązaniu do pisma z dnia 06.11.2008 znak: BD-IR-AZY-5511-210-2-08 l.dz. 40632/08 w sprawie możliwości wydłużenia prawego pasa ruchu do skrzyżowania w prawo na ul. Światowida do skrzyżowania z ul. Milenijną, przekształcając go w wydzielony pas do skrzyżowania w prawo, Zarząd Dróg Miejskich przekazuje w załączeniu aktualne kartogramy potoków ruchu wykonane na w/w skrzyżowaniu dla szczytu porannego, międzyszczytu i szczytu popołudniowego w celu wyrażenia ostatecznej opinii odnośnie projektowania omawianej zatoki. Realizacja postulatu uwarunkowana będzie od przyznania środków na ten cel.

Do wiadomości:

- Urząd Dzielnicy Białołęka  
m. st. Warszawy  
Wydział Organizacyjny  
ul. Modlińska 197, 03-122 Warszawa

- DTOR w/m

- DZWD w/m (ul. Gołdapska 7)

*- WIR  
Musieli  
11.03.2009*

Z-ca DYREKTORA

mgr Inż. Miroslaw Kazubek

*J. Madra*  
*Jm*

WYDZIAŁ INFRASTRUKTURY  
Dzielnicy Białołęka  
m. st. Warszawy  
tel. 620-10-21  
2009-03-11



Warszawa, dnia ..... 07 MAR 2009

**ZARZĄD DRÓG MIEJSKICH**

ul. Chmielna 120  
00-801 Warszawa  
tel. 620 10 21 fax. 620 91 71  
e-mail: zdm@zdm.waw.pl

Pan Wojciech Tumas  
Wydział Obsługi Rady Dzielnicy Białołęka  
ul. Modlińska 197, pok. 123  
03 – 122 Warszawa  
ZDM/DTOR/5512/1215/09

*Szanowny Panie*

W odpowiedzi na Pana wystąpienie z dnia 08.03.2009r. przesłane przez Urząd m.st. Warszawy Biuro Drogownictwa i Komunikacji pismem nr BD-BD-DD-PJA-5541-32-2-09 z dnia 18.03.2009r. w sprawie przebudowy układu drogowego w rejonie skrzyżowania ulic Modlińska – Światowida Zarząd Dróg Miejskich informuje, co następuje.

Włączenie ulicy Światowida do Modlińskiej zostanie przebudowane w ramach przebudowy ulicy Modlińskiej na odc. od mostu nad kanałem Żerańskim do ul. Aluzyjnej wg. wybranego rozwiązania dla tego węzła. Zadanie to będzie realizowane przez Zarząd Miejskich Inwestycji Drogowych. Zarząd Dróg Miejskich nie dysponuje wiedzą dotyczącą terminu realizacji tej inwestycji.

Na proponowane przez Pana rozwiązanie potrzebne są środki finansowe, których obecnie nie ma w budżecie Zarządu Dróg Miejskich. Poza tym, poszerzenie fragmentu ulicy Światowida, gdy wiemy, że odcinek ten ulegnie przebudowie wydaje się nieuzasadnione.

Do wiadomości:  
Urząd m.st. Warszawy  
Biuro Drogownictwa i Komunikacji  
ul. Solec 48  
00-382 Warszawa

*z powierzeniem*

**DYREKTOR**  
Zarządu Dróg Miejskich

*Grazyna Lendzion*

Warszawa, dnia 06 kwietnia 2009 r.

Wojciech Tumasz  
radny dzielnicy Białoleka  
Wydział Obsługi Rady Dzielnicy Białoleka  
ul. Modlińska 197, pok. 123  
03 – 122 Warszawa

**Sz. P. Grażyna Lendzion**  
Dyrektor Zarządu Dróg Miejskich  
ul. Chmielna 120

**Sz. P. Anna Piotrowska**  
Dyrektor Zarządu Miejskich Inwestycji Drogowych  
ul. Chmielna 120

**Sz. P. Mieczysław Reksnis**  
Dyrektor Biura Drogownictwa i Komunikacji  
ul. Solec 48

znak: TMP/org-ruchu/03/2009

Szanowni Państwo !

W związku z otrzymaną odpowiedzią (pismo z dnia 01 kwietnia 2009 r., znak: ZDM/DTOR/5512/1215/09) na wniosek dotyczący poszerzenia fragmentu ulicy Światowida (odc.: ul. Modlińska – ul. Milenijna), przesyłam informacje dotyczące planowanego, przy okazji przebudowy ul. Modlińskiej, poszerzenia włączenia ul. Światowida do ul. Modlińskiej.

Istotnie ulica Modlińska jest przeznaczona do przebudowy, o czym świadczy podpisana w listopadzie 2007 r. przez ZDM i BP BAKS Sp. z o.o. umowa dotycząca wykonania przez BP BAKS Sp. z o.o. kompletnego projektu przebudowy ul. Modlińskiej wraz z uzyskaniem pozwolenia na budowę. Sporządzony przy tej okazji harmonogram przewiduje, że w lipcu 2009 r. prace projektowe powinny się zakończyć i firma BP BAKS Sp. z o.o. powinna w tym czasie przekazać na ręce ZDM ważne pozwolenie na budowę przebudowy ul. Modlińskiej na odc. ul. Aluzyjna – kanał zerański. Do tej pory jednak nie został wykonany raport oddziaływania inwestycji na środowisko, a co za tym idzie nie została wydana decyzja środowiskowa. Prace, mam wrażenia zostały wstrzymane, do czasu ... zbudowania mostu Północnego (MP). Wtedy to zostaną zweryfikowane prognozy z kartogramów ruchu dla roku 2012 r – obecnie wyliczane. Po oddaniu do użytku MP empirycznie będzie można zmierzyć natężenia ruchu na ul. Modlińskiej (zwłaszcza na odcinku na południe od MP) i na tej podstawie podjąć decyzję o przyszłym kształcie (w sensie ilość pasów ruchu i układ poszczególnych skrzyżowań) ul. Modlińskiej. Okaze się bowiem, że najbardziej zakorkowany odcinek ul. Modlińskiej (Obrazkowa – Trasa Toruńska) przestanie takim być (część ruchu zostanie przejęta przez MP) i ... wcale nie będzie wymagał przebudowy w bliskiej perspektywie czasowej.

Przyszły kształt skrzyżowania ul. Modlińskiej z ul. Światowida przedstawia załącznik nr 1. Niestety zakres prac dla przebudowy włączenia ul. Światowida do ul. Modlińskiej kończy się mniej więcej na wysokości wjazdu na stację benzynową, podczas gdy istotnym jest, aby przebudowie uległ cały odcinek ul. Światowida aż do ul. Milenijnej (ok. 60 m długości odcinek licząc od wjazdu na stację benzynową) – przebudowa ul. Modlińskiej nie obejmuje tego odcinka ul. Światowida. Nawet jednak, gdy będzie go obejmowała, to realizacja prac ze względu na bliżej nieokreślony termin przebudowy ul. Modlińskiej, nie nastąpi przed spodziewanymi utrudnieniami w ruchu przy wyjeździe z Tarchomina, związanymi z budową MP.

Dlatego też wnioskuję o przebudowę tego odcinka ul. Światowida już teraz – pozwoli to na złagodzenie uciążliwości budowy MP dla mieszkańców Tarchomina. Moim zdaniem można tę przebudowę wykonać w sposób identyczny z zakładanym wyglądem docelowym wlotu ul. Światowida do ul. Modlińskiej. Sfinansować zaś te prace bądź z kwoty przeznaczonej na budowę MP (przystosowywanie układu drogowego na potrzeby tymczasowej organizacji ruchu), bądź z kwoty zaoszczędzonej przy okazji wyłaniania Wykonawcy TMP.

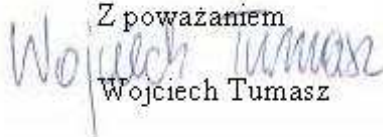
Liczę na Państwa przychylność w tej ważnej dla mieszkańców Tarchomina sprawie, jaką jest szybkie poszerzenie ul. Światowida na odcinku ul. Modlińska – ul. Milenijna.

Załączniki:

1. rysunek z koncepcji programowo-przestrzennej ul. Modlińskiej – wlot ul. Światowida.

Do wiadomości:

Prezydent Warszawy – Hanna Gronkiewicz-Waltz  
Burmistrz Dzielnicy Białołęka – Jacek Kaznowski

Z poważaniem  
  
Wojciech Tumas



Urząd Miasta Stołecznego Warszawy

Biuro Drogownictwa i Komunikacji

ul. Solec 48, 00-382 Warszawa, tel. (022) 525 17 04, fax (022) 525 17 69

www.um.warszawa.pl

Warszawa, dnia 30.06. 2009 r.

BD-BD-DD-PJA-5541-46-5-09  
TMP105/2258/09

**Pan  
Wojciech Tumasz  
Radny Dzielnicy Białołęka  
m. st. Warszawy  
Wydział Obsługi Rady  
Dzielnicy Białołęka**

*Szanowny Panie,*

W nawiązaniu do Pana pisma dot. przebudowy układu drogowego w rejonie skrzyżowania ul. Światowida z ul. Modlińską, w związku z budową Trasy Mostu Północnego i przebudową ul. Modlińskiej uprzejmie informuję, że zgodnie ze stanowiskiem Zarządu Miejskich Inwestycji Drogowych otrzymanym w dniu 28.05.2009r., ze względu na wysokość zabezpieczonych środków w Wieloletnim Programie Inwestycyjnym, nie ma możliwości wykonania postulowanej przez Pana przebudowy w rama zadania pn. „Przebudowa (rozbudowa) ul. Modlińskiej na odc. od Mostu Grota Roweckiego do granicy miasta, w tym: b. odc. od Mostu nad Kanałem Żerańskim do ul. Aluzyjnej”.

*Z poważaniem*

DIREKTOR  
BIURA DROGOWNICTWA  
I KOMUNIKACJI

*Mieczysław Raksnis*

Warszawa, dnia 02 września 2009 r.

Wojciech Tumas  
radny dzielnicy Białoleka  
Wydział Obsługi Rady Dzielnicy Białoleka  
ul. Modlińska 197, pok. 123  
03 – 122 Warszawa

Sz. P. Jan Jerzy Kulik  
Dyrektor Biura Rozwoju Miasta  
ul. Senatorska 36  
00-095 Warszawa

znak: TMP/org-ruchu/04/2009

Szanowny Panie Dyrektorze!

W nawiązaniu do:

- a) dotychczasowej korespondencji w tej sprawie – załączam pisma wysłane, jak i otrzymane (**załącznik nr 1**),
- b) odpowiedzi z Biura Drogownictwa i Komunikacji z dnia 30 czerwca 2009 r. (znak: BD-BD-DD-PJA-5541-46-5-09) – **załącznik nr 2**,

zwracam się z prośbą o wyasygnowanie dodatkowych środków w budżecie miasta st. Warszawy na przebudowę ul. Światowida na odcinku od ul. Modlińskiej do ul. Milenijnej.

Przebudowa ta podczas zasadniczych prac przy budowie odcinka Trasy Mostu Północnego (ul. Modlińska – Wisłostrada) będzie niezbędna, aby uniknąć wręcz paraliżu skrzyżowania ul. Modlińskiej z ul. Światowida, a przez to uniknąć także zakorkowania ul. Modlińskiej po południu (podczas powrotów mieszkańców do domów).

### ***Dlaczego ma nastąpić paraliż i zakorkowanie skrzyżowania ul. Modlińskiej z ul. Światowida?***

Z lektury pisma Zarządu Miejskich Inwestycji Drogowych (znak: ZMID/D/0717/707/09 z dnia 24 sierpnia 2009 r.) i załącznika do tego pisma (pismo PRI POL-AQUA do ZMID z dnia 19 sierpnia 2009 r., znak: KONS/TMP/AA/111/09) – **załącznik nr 3**, wynika, że najpóźniej w IV kwartale 2009 r. nastąpią zmiany w funkcjonowaniu ronda u zbiegu ulic: Myśliborskiej, Obrazkowej i Świderskiej, poprzez likwidację tego ronda. Niewątpliwie do czasu zbudowania docelowego skrzyżowania kierowcy indywidualni, jak i autobusy z pasażerami, nie będą mieli do dyspozycji po 2 pasy ruchu na ul. Myśliborskiej (przed rondem patrząc od strony Tarchomina) oraz po 1 pasie ruchu ul. Obrazkowej i po 1 pasie ruchu ul. Myśliborskiej (za rondem, patrząc także od strony Tarchomina). To spowoduje, że część ruchu indywidualnego będzie wyjeżdżać rano (i wracać po południu) z Tarchomina na ul. Modlińską poprzez ul. Światowida (czyli skrzyżowanie ul. Modlińskiej z ul. Światowida). Podobnie stanie się z liniami autobusowymi – część z nich lub nawet wszystkie zostaną przeniesione z trasy ulicami: Myśliborską i Obrazkową do ul. Modlińskiej na ul. Światowida, aby tą ulicą dojechać do ul. Modlińskiej. Podobnie będą te linie kursować na Tarchomin: zamiast od ul. Modlińskiej, ulicami: Obrazkową – Myśliborską, ulicą Światowida.

Zwiększony ruch na skrzyżowaniu ul. Modlińskiej z ul. Światowida, zwłaszcza na lewoskręcie południe- zachód, czyli Modlińska – Światowida przy niezmiennym programie sygnalizacji świetlnej spowoduje, że pojazdy oczekujące w kolejce na skręt w lewo nie będą w stanie przejechać przez skrzyżowanie w ciągu 1-2 cykli sygnalizacji świetlnej, ale będą potrzebować np. 3-4 cykli. To z kolei spowoduje, że kolejka pojazdów nie będzie w stanie zmieścić się na pasach (obecnie 2-óch) przeznaczonych do skrętu w lewo w ul. Światowida i pojazdy te zatrzymają się np. na lewym pasie ul. Modlińskiej (tym samym zawężając ją do 2 pasów ruchu). Jest także pewne, że

część kierowców oczekujących na wjechanie do kolejki do lewoskrętu, będzie zatrzymywać się na środkowym pasie ul. Modlińskiej z włączonym lewym kierunkowskazem. Jeśli tak będzie, to dla swobodnego ruchu ulicą Modlińską do jazdy na wprost pozostawać może często 1 pas ruchu!

Proste i najtańsze przeprogramowanie sygnalizacji świetlnej na tym skrzyżowaniu nie przyniesie zamierzonego efektu (czyli zmniejszenia długości kolejki oczekujących do lewoskrętu pojazdów), gdyż zwężenie ul. Światowida przed ul. Milenijną z 2-óch do 1-ego pasa ruchu, jak również zatrzymujące się na napotkanym na zmienionej trasie przystanku autobusowym autobusy, będą czynnikami, które nie pozwolą na przyjęcie zwiększonej liczby skręcających z ul. Modlińskiej w ul. Światowida pojazdów. W skrajnym wypadku pojazdy skręcające w lewo jeszcze podczas trwania zielonego sygnału dla lewoskrętu zatrzymają się na środku skrzyżowania i w oczekiwaniu na wolne miejsce na ul. Światowida będą czekać. Po zmianie sygnału dla jazdy prosto na ul. Modlińskiej z czerwonego na zielony (relacja do centrum), ruszające ul. Modlińską pojazdy zostaną przyblokowane przez stojące na środku skrzyżowania pojazdy czekające aż zwolni się miejsce na ul. Światowida. Dodam, że w chwili zapalenia się sygnału zielonego dla ul. Modlińskiej (relacja na wprost), zapala się także sygnał zielony na przejściu dla pieszych przez ul. Światowida, zatem kierowcy czekający na skrzyżowaniu albo będą cierpliwie czekać aż piesi przejdą przez ul. Światowida, albo (co bardziej prawdopodobne) będą wymuszać na pieszych nie wchodzenie na przejście pomimo wyświetlanego sygnału zielonego dla pieszych właśnie. Prowadzić to może do potrąceń i stłuczek.

Biorąc te wszystkie czynniki pod uwagę należy poszerzyć do przekroju 2 pasów ruchu w jedną ul. Światowida na odcinku od ul. Modlińskiej do ul. Milenijnej oraz (najlepiej) dobudować zatokę autobusową bliżej budynku Urzędu Dzielnicy Białołęka. W ten sposób zapewni się szybki zjazd ze skrzyżowania pojazdom oczekującym na lewoskręcie z ul. Modlińskiej w ul. Światowida bez narazania jakiegokolwiek grupy uczestników ruchu na szkodę.

#### Załączniki:

1. pisma wymienione w treści.

#### Do wiadomości:

Prezydent m. st. Warszawy – p. Hanna Gronkiewicz-Waltz

Dyrektor ZDM – p. Grażyna Lendzion

Dyrektor ZMID – p. Anna Piotrowska

Dyrektor BDiK – p. Mieczysław Reksnis

Burmistrz Dzielnicy Białołęka – p. Jacek Kaznowski

Z poważaniem  
*Wojciech Tumas*  
Wojciech Tumas





Warszawa, dnia 16.12.2009r.

**ZARZĄD DRÓG MIEJSKICH**  
ul. Chmielna 120  
00 - 801 Warszawa  
tel. 620 10 21 fax. 620 91 71  
e-mail: [zdm@zdm.waw.pl](mailto:zdm@zdm.waw.pl)

**Pani Anna Piotrowska**  
**Dyrektor**  
**Zarządu Miejskich Inwestycji Drogowych**  
**ul. Chmielna 120**  
**00-382 Warszawa**

ZDM/ZUWD/P/0717/127/09

Dotyczy: przebudowy odc. u. Światowida w rejonie skrzyżowania z ul. Modlińską.

W związku z pismem Biura Drogownictwa i Komunikacji znak BD-BD-DD-PJA-5541-94-09 w sprawie ponownego rozważenia realizacji postulatu Pana Wojciecha Tomasza radnego dzielnicy Białoleka, dotyczącego przebudowy krótkiego odcinka ul. Światowida, Zarząd Dróg Miejskich po przeanalizowaniu dotychczasowej korespondencji i uzyskanej informacji z biura projektowego „BAKS” o stadium zaawansowania prac projektowych, uprzejmie informuje, że najkorzystniejszym rozwiązaniem zrealizowania postulatu Pana Wojciecha Tomasza, jest skorzystanie z art. 67 ust. 1 pkt. 6 Ustawy Prawo zamówień publicznych.

Udzielenie zamówienia uzupełniającego przez podmiot realizujący zamówienie przebudowy ul. Modlińskiej, pozwoli na sprawne organizacyjnie i efektywnego ekonomicznie zrealizowanie wnioskowanej przebudowy.

Z-ca DYREKTORA  
  
mgr inż. Miroslaw Kazubek

Załączniki:

1. Pismo nr TMP/org-ruch/04/2009 Pana Wojciecha Tomasza do Biura Drogownictwa i Komunikacji,
2. Załącznik nr 1 do interwencji nr 64

Otrzymują:

1. Adresat,
2. Biuro Drogownictwa i Komunikacji  
00-382 Warszawa ul. Solec 48
3. Pan Wojciech Tumasz  
radny dzielnicy Białoleka  
03-122 Warszawa ul. Modlińska 197
4. a/a



Burmistrz Dzielnicy Białołęka  
Miasta Stołecznego Warszawy

ul. Modlińska 197, 03-122 Warszawa, tel. (022) 510 31 06, faks (022) 676 60 90  
sekretariat@bialoleka.waw.pl, www.bialoleka.waw.pl

Warszawa dnia 23.06.2010r.

UD-II-WIR-AMA-70401- 3 -1 -10

Zarząd Dróg Miejskich  
Ul. Chmielna 120  
00-801 Warszawa

W nawiązaniu do wniosków Radnych Rady Dzielnicy Białołęka zgłoszonych na LIX/10 Sesji Rady Dzielnicy Białołęka m.st. Warszawy w dniu 13.05. 2010r. w sprawie zwiększenia czasu lewoskrętu na Tarchomin na skrzyżowaniu ulic Modlińska-Światowida oraz poszerzenia ulicy Światowida na odcinku od ul. Modlińskiej do Milenijnej nawet tymczasowo, zwracam się z prośbą o rozpatrzenie zgłoszonych wniosków i podjęcie stosownych działań.

Do wiadomości:

- 1.Radna Rady Dzielnicy Białołęka m.st. Warszawy  
Pani Ilona Łącka
- ② Radny Rady Dzielnicy Białołęka m.st. Warszawy  
Pan Wojciech Tumas
- 3.Wydział Obsługi Urzędu dla Dzielnicy Białołęka

URZĄD MIASTA STOŁECZNEGO WARSZAWY  
URZĄD DZIELNICY BIAŁOLEKA  
Główny Sędziyna

URZĄD MIASTA STOŁECZNEGO WARSZAWY  
URZĄD DZIELNICY BIAŁOLEKA  
WYDZIAŁ OBSŁUGI URZĘDU  
dla DZIELNICY BIAŁOLEKA  
REFERAT OBSŁUGI RADY

Wpłynęło dnia 24.06.2010r.  
Nr sprawy 10-II-DR-GSK-0051-17-2-10  
Podpis.....



Burmistrz Dzielnicy Białołęka  
Miasta Stołecznego Warszawy

ul. Modlińska 197, 03-122 Warszawa, tel. (022) 510 31 06, faks (022) 676 60 90  
sekretariat@bialoleka.waw.pl, www.bialoleka.waw.pl

L162

Warszawa 13.12.2010r.

UD-II-WIR-EKO-70400- 170-2-10

Zarząd Dróg Miejskich  
00-801 Warszawa, ul. Chmielna 120

Zarząd Miejskich Inwestycji Drogowych  
00-801 Warszawa, ul. Chmielna 120

Przekazuję w załączeniu kserokopie interpelacji nr 14 i 15 Radnego Rady Dzielnicy Białołęki Pana Wojciecha Tumasza w sprawie wybudowania zatoki autobusowej na ul. Modlińskiej w rejonie przystanku Białołęka – Ratusz w kierunku centrum oraz modernizacji ul. Światowida (odc. Modlińska-Milenijna) polegającej na jej poszerzeniu i budowie zatoki autobusowej z prośbą o zajęcie się sprawą zgodnie z właściwością i zawiadomienie zainteresowane strony o podjętych działaniach.

Jednocześnie Dzielnica Białołęka popiera realizację postulowanych rozwiązań komunikacyjnych. Powyższe rozwiązania znacznie poprawiłyby przepustowość ulicy Światowida, w szczególności włączanie się do ruchu w ul. Modlińską autobusów jadących w porannym szczycie bus-pasem ul. Światowida. Obecna geometria wymusza zwłaszcza na przegubowych autobusach zajeżdżanie na wewnętrzny pas ruchu, co niekorzystnie wpływa na płynność i bezpieczeństwo ruchu drogowego.

Realizacja przedmiotowych rozwiązań znacznie „odblokuje” notoryczne w godzinach rannych i popołudniowych zatory drogowe, co pozwoliłoby na zmniejszenie uciążliwości dojazdu mieszkańcom tego rejonu do pracy, szkół, itp.

Do wiadomości:

1. Pan Wojciech Tumasz  
Radny Dzielnicy Białołęka m.st. Warszawy  
03-122 Warszawa, ul. Modlińska 197
2. Wydział Obsługi Urzędu dla Dzielnicy Białołęka

ZASTĘPCA BURMISTRZA  
Dzielnicy Białołęka m. st. Warszawy

Piotr Szmocznak

MIĘSTA STOŁECZNEGO WARSZAWY  
URZĄD DZIELNICY BIAŁOLEKA  
WYDZIAŁ OBSŁUGI URZĘDU  
DLA DZIELNICY BIAŁOLEKA  
REFERAT OBSŁUGI RADY

Wypisano dnia 20.12.2010r.

Nr sprawy UD-II-WIR-EKO-0057-16-2-10

Podpis: [Signature]

SEKRETARIAT  
URZĄD DZIELNICY BIAŁOLEKA  
WYDZIAŁ OBSŁUGI URZĘDU  
DLA DZIELNICY BIAŁOLEKA  
[Signature]



## ZARZĄD MIEJSKICH INWESTYCJI DROGOWYCH

ul. Chmielna 120, 00 – 801 Warszawa  
tel. (0-22) 558-98-00, fax (0-22) 558-98-01  
e-mail: [zmid@zmid.waw.pl](mailto:zmid@zmid.waw.pl)  
[www.zmid.waw.pl](http://www.zmid.waw.pl)

Warszawa, dnia 07.01.2011 r.

ZMID/DIWM/0717/2/11

~~Zarząd Dróg Miejskich  
ul. Chmielna 120  
00-801 Warszawa~~

Dotyczy: wybudowania zatoki autobusowej na ul. Modlińskiej w rejonie przystanku Białoleka – Ratusz oraz modernizacji ul. Światowida – *(interpelacja nr 14 i 15 Radnego Rady Dzielnicy Białoleki Pana Wojciecha Tumasza).*

Zarząd Miejskich Inwestycji Drogowych przekazuje w załączeniu, zgodnie z kompetencjami, kserokopie interpelacji nr 14 i 15 Radnego Rady Dzielnicy Białoleki Pana Wojciecha Tumasza, przesłane przez Burmistrza Dzielnicy Białoleka Miasta Stołecznego Warszawy – pismo nr UD-II-WIR-EKO-70400-170-2-10 z dnia 13.12.2010 r., z uprzejmą prośbą o rozpatrzenie i poinformowanie zainteresowanej strony o podjętych działaniach.

ZASTĘPCA DYREKTORA  
*[Podpis]*  
Andrzej M. Tumaś

### Do wiadomości:

1. Burmistrz Dzielnicy Białoleka Miasta Stołecznego Warszawy, ul. Modlińska 197, 03-122 Warszawa – **do pisma nr UD-II-WIR-EKO-70400-170-2-10 z dnia 13.12.2010 r.**
2. Pan Wojciech Tumaś, Radny Dzielnicy Białoleka Miasta Stołecznego Warszawy ul. Modlińska 197, 03-122 Warszawa.



Warszawa 27.01.2011r.

**ZARZĄD DRÓG MIEJSKICH**  
ul. Chmielna 120  
00 - 801 Warszawa,  
tel. 620 10 21, fax. 620 91 71  
e-mail: [zdm@zdm.waw.pl](mailto:zdm@zdm.waw.pl)

**Pan Wojciech Tumas**  
**Radny Rady Dzielnicy**  
**Wydział Obsługi Rady**  
**Urząd Dzielnicy Białołęka**  
03-122 Warszawa,  
ul. Modlińska 197

ZDM-ZUWD/G-AOR-5541-1156-2-10

*W odpowiedzi na Pana interpelacje nr 14 i 15 w sprawie wybudowania zatoki autobusowej w ulicy Modlińskiej oraz modernizacji ul. Światowida, przesłane pismem Burmistrza Dzielnicy Białołęka znak UD-II-WIR-EKO-70400-170-2-10 z dnia 13.12.2010, Zarząd Dróg Miejskich uprzejmie informuje, że miejsca postulowanych zmian objęte są planowaną przebudową skrzyżowania ulicy Modlińskiej z ul. Światowida i dokumentacją techniczną przebudowy ul. Modlińskiej na odcinku od mostu nad kanałem Żerańskim do ul. Aluzyjnej, opracowywaną przez "Baks" Sp. z o.o. na zlecenie Zarządu Miejskich Inwestycji Drogowych oraz projektem budowy linii tramwajowej na Tarchomin z układem drogowym ulic Światowida i Projektowanej, opracowywanym przez MP-Mosty Sp. z o.o. na zlecenie Zarządu Transportu Miejskiego.*

*Jednocześnie informujemy, że m.in. z uwagi na bardzo ograniczone w roku 2011 środki finansowe, Zarząd Dróg Miejskich nie posiada możliwości ewentualnie wcześniejszej, samodzielnej realizacji Pana propozycji.*

*Niniejszym, załączając kopie w/w pisma, zwracamy się do Zarządu Transportu Miejskiego i Zarządu Miejskich Inwestycji Drogowych o ustosunkowanie się do przedmiotowej sprawy.*

Załącznik:

- pismo Burmistrza Dzielnicy Białołęka

Otrzymują:

1. Zarząd Transportu Miejskiego  
ul. Senatorska 37  
00-099 Warszawa
2. Zarząd Miejskich Inwestycji Drogowych  
ul. Chmielna 120  
00-801 Warszawa

  
Z-ca DZIEKTORA  
mgr inż. Marcin Kazubek



## ZARZĄD MIEJSKICH INWESTYCJI DROGOWYCH

ul. Chmielna 120, 00 – 801 Warszawa  
tel. (0-22) 558-98-00, fax (0-22) 558-98-01  
e-mail: [zmid@zmid.waw.pl](mailto:zmid@zmid.waw.pl)  
[www.zmid.waw.pl](http://www.zmid.waw.pl)

Warszawa, dnia 08.03.2011 r.

**Pan Wojciech Tumas**  
**Radny Dzielnicy Białołęka**  
**ul. Modlińska 197**  
**03 – 122 Warszawa**

ZMID/DPD/0717/661 /2011

**Dotyczy: Przebudowy (rozbudowy) ul. Modlińskiej na odcinku od mostu nad Kanalem Żerańskim do ul. Aluzyjnej**

Szanowny Panie,

Odpowiadając na Pańskie interpelacje nr 14 i 15 z dnia 09.12.2010 r. Zarząd Miejskich Inwestycji Drogowych informuje, że obszar na którym zlokalizowane są postulowane: tymczasowa zatoka autobusowa na ul. Modlińskiej w rejonie przystanku Białołęka – Ratusz oraz modernizacja ul. Światowida (odc. o długości około 100 m) objęty jest dokumentacją projektową dla zadania pn. „Przebudowa (rozbudowa) ul. Modlińskiej na odc. od Mostu Grota Roweckiego do granicy miasta, w tym: b. odcinek od mostu nad Kanalem Żerańskim do ul. Aluzyjnej”.

Jednakże, ze względu na brak środków finansowych nie jest możliwa realizacja w/w inwestycji w b.r. (załącznik nr 2 uchwały nr VI/100/2011 Rady miasta stołecznego Warszawy z dnia 13 stycznia 2011 r. w sprawie limitów wydatków majątkowych planowanych i realizowanych przedsięwzięć wieloletnich m. st. Warszawy w latach 2011-2019 – ogólnomiejskie).

Z poważaniem

DYREKTOR  
  
Anna Piotrowska

Do wiadomości:

1. Pan Piotr Smoczyński – Burmistrz Dzielnicy Białołęka  
ul. Modlińska 197, 03 – 122 Warszawa
2. Zarząd Dróg Miejskich  
ul. Chmielna 120, 00-801 Warszawa
3. Zarząd Transportu Miejskiego  
ul. Senatorska 37, 00-099 Warszawa



Warszawa, 16 MAR 2011

Zarząd Dróg Miejskich  
ul. Chmielna 120  
00-801 Warszawa

W odpowiedzi na Państwa pismo znak ZDM-ZUWD/G-AOR-5541-1156-2-10 Zarząd Transportu Miejskiego uprzejmie informuje, że budowa zatoki autobusowej w ulicy Modlińskiej oraz modernizacja ul. Światowida na odcinku od ul. Modlińskiej do ul. Milenijnej jest poza granicami naszej inwestycji pn. "Budowa linii tramwajowej na Tarchomin i układu drogowego ul. Światowida i Projektowanej". ZTM nie posiada środków finansowych na realizację tych postulatów.

Otrzymują:

1. Pan Wojciech Tumas  
Radny Rady Dzielnicy  
Wydział Obsługi Rady  
Urząd Dzielnicy Białoleka  
ul. Modlińska 197  
03-122 Warszawa
2. Zarząd Miejskich Inwestycji Drogowych  
ul. Chmielna 120  
00-801 Warszawa

Do wiadomości:

ZTM: NR, I

KOORDYNATOR  
Działalności Przewozowej  
Zarządu Transportu Miejskiego  
Andrzej Ejsner