



Rada Dzielnicy Białołęka m. st. Warszawy

ul. Modlińska 197, pok. 123, 03-122 Warszawa,
tel. (22) 51 03 110, fax (22) 676 69 14, wor@bialoleka.waw.pl, www.bialoleka.waw.pl

Warszawa, 29 listopada 2012 r.

Wojciech Tumas
radny dzielnicy Białołęka
wojtum@gazeta.pl

Referat Obsługi Rady Dzielnicy Białołęka
ul. Modlińska 197, pok. 123
03 – 122 Warszawa

www.radny.com.pl

Sz. P.
Hanna Gronkiewicz-Waltz
Prezydent m.st. Warszawy
pl. Bankowy 3/5
00-251 Warszawa

Znak: TMP/Świderska/07/2012

Szanowna Pani Prezydent !

Z uwagi na wnioski mieszkańców, proszę o rozważenie dobudowy pasa do prawoskrętu dla pojazdów jadących ul. Myśliborską przez skrzyżowanie z ul. Świderską w kierunku ul. Myśliborskiej (mapka).



W miejscu tym brak oddzielnego pasa dla skręcających w prawo tworzy kolejkę pojazdów oczekujących na sygnał zielony przy skrzyżowaniu ul. Myśluborskiej z TMP. W kolejce tej także stoją kierowcy skręcający z ul. Myśluborskiej w lewo (w ul. Świderską). Pas do skrętu w prawo skróciłby zator drogowy w tym miejscu.

Załącznik:
mapka lokalizująca opisywane miejsce.

Wojciech Tumas
Wojciech Tumas

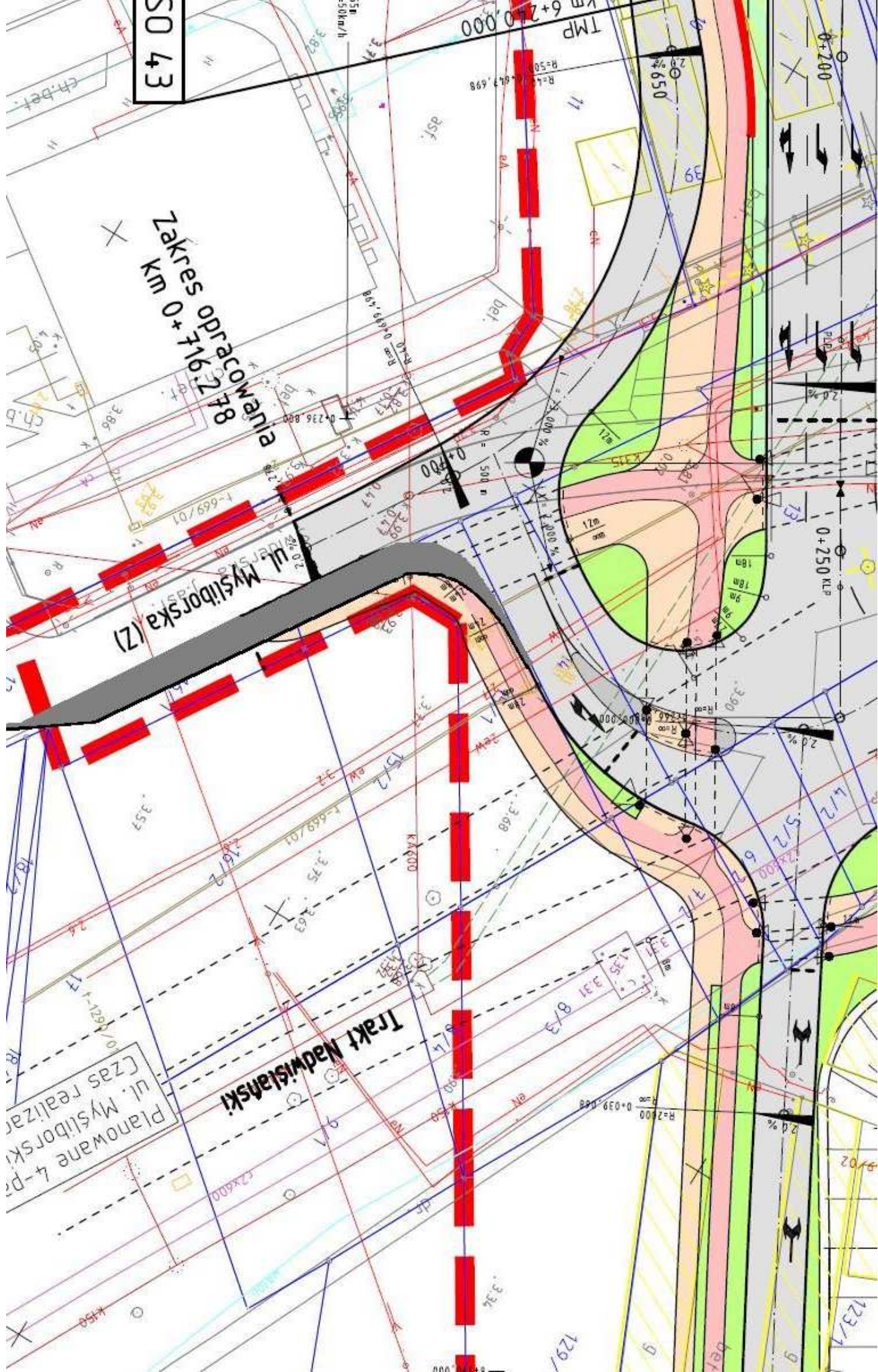
SO 43

Zakres opracowania
km 0+716.719-847.8

ul. Mysliborska (Z)

Trakt Nadwiślański

Planowane 4-p
ul. Mysliborski
Czas realizacji





Urząd Miasta Stołecznego Warszawy
Biuro Drogownictwa i Komunikacji

ul. Solec 48, 00-382 Warszawa, tel. (022) 44 30 655, 44 30 654, faks (022) 44 30 641
www.um.warszawa.pl

BD-BD-DD.720.180.2012.TTK

Urząd Miasta Stołecznego Warszawy
Wydział Obsługi Mieszkańców iu Ożemicy P...
KANCELARIA
2012 -12- 17
Warszawa dn. 13 grudnia 2012 r.
odpis

43
[Handwritten signatures and initials]

Pani Anna Piotrowska
Dyrektor
Zarządu Miejskich Inwestycji Drogowych
ul. Sokratesa 15
01-909 Warszawa

W załączeniu przesyłam, zgodnie z kompetencjami, wniosek Pana Wojciecha Tumasza, radnego Dzielnicy Białołęka m. st. Warszawy, dotyczący wprowadzenia zmian na skrzyżowaniu ulic: Myśluborskiej, Świderskiej i Obrazkowej (przebudowanego w związku z realizacją *Trasy Mostu Marii Skłodowskiej Curie*).

2 powiadomien
[Handwritten signature]
KASPER...
Piotr Sójka

Do wiadomości:

Pan Wojciech Tumasz
Radny Dzielnicy Białołęka
ul. Modlińska 197, pok. 123
03-122 Warszawa

URZĄD MIASTA STOŁECZNEGO WARSZAWY
URZĄD DZIELNICY BIAŁOLEKA
WYDZIAŁ OBSŁUGI URZĘDU
dla DZIELNICY BIAŁOLEKA
REFERAT OBSŁUGI RADY

Wpłynęło dnia 18.12.2012

Nr sprawy

Podpis

[Handwritten signature]



ZARZĄD MIEJSKICH INWESTYCJI DROGOWYCH

ul. Sokratesa 15, 01-909 Warszawa
tel. (22) 569-14-00, fax (22) 569-14-01
e-mail: zmid@zmid.waw.pl
www.zmid.waw.pl

Warszawa, dn. 18.12.2012r.

ZMID-WM-TMP.7013.421.2012.MOS

Zarząd Dróg Miejskich
Ul. Chmielna 120
00-801 Warszawa

Dotyczy: wniosku Pana Wojciecha Tumasza – Radnego Dz. Białoleka m.st. Warszawy

Zarząd Miejskich Inwestycji Drogowych przesyła w załączeniu wnioski Pana Wojciecha Tumasza – Radnego Dzielnicy Białoleka m.st. Warszawy (przekazany do ZMID przez Biuro Drogownictwa i Komunikacji Urzędu m.st. Warszawy), dotyczący korekty południowego wlotu ulicy Myśliborskiej na skrzyżowaniu ul. Świderską.

Proponowana zmiana polega na poszerzeniu tego wlotu poprzez wybudowanie dodatkowego pasa ruchu do skrętu w prawo zgodnie z załączonym szkicem.

Z uwagi na fakt, że skrzyżowanie to, zrealizowane w ramach budowy Trasy Mostu Północnego jest objęte decyzją o pozwoleniu na użytkowanie nr 475/2012 z dnia 22.03.2012r. wydaną przez Wojewódzkiego Inspektora Nadzoru Budowlanego i pozostaje w Państwa eksploatacji, sugerujemy rozważenie możliwości wdrożenia zaproponowanej zmiany w ramach prowadzonych przez ZDM robót utrzymaniowych.

Załączniki:

Plik

Do wiadomości:

Pan Wojciech Tumasza
Radny Dzielnicy Białoleka m.st. Warszawy
Referat Obsługi Rady Dzielnicy Białoleka
Ul. Modlińska 197
03-122 Warszawa

Urząd m.st. Warszawy
Biuro Drogownictwa i Komunikacji
Ul. Solec 48
00-382 Warszawa

Urząd m.st. Warszawy
Gabinet Prezydenta m.st. Warszawy
Pl. Bankowy 3/5
00-950 Warszawa

ZASTĘPCA DYREKTORA

Andrzej Mikowski



**INFRASTRUKTURA
I ŚRODOWISKO**
NARODOWA STRATEGIA SPÓJNOŚCI

UNIA EUROPEJSKA
EUROPEJSKI FUNDUSZ
ROZWOJU REGIONALNEGO



Projekt: *Budowa Trasy Mostu Północnego od węzła z ul. Pułkową do węzła z ul. Modlińską oraz od węzła z ul. Pułkową do węzła przesiadkowego "Młociny"* jest współfinansowany przez Unię Europejską ze środków Europejskiego Funduszu Rozwoju Regionalnego w ramach Programu Operacyjnego Infrastruktura i Środowisko