



**Rada Dzielnicy Białoleka  
m. st. Warszawy**

ul. Modlińska 197, pok. 123, 03-122 Warszawa,  
tel. (22) 51 03 110, fax (22) 676 69 14, [wor@bialoleka.waw.pl](mailto:wor@bialoleka.waw.pl), [www.bialoleka.waw.pl](http://www.bialoleka.waw.pl)

Warszawa, 07 maja 2012 r.

Wojciech Tumasz  
radny dzielnicy Białoleka  
[wojtum@gazeta.pl](mailto:wojtum@gazeta.pl)

**Referat Obsługi Rady Dzielnicy Białoleka  
ul. Modlińska 197, pok. 123  
03 – 122 Warszawa**

[www.radny.com.pl](http://www.radny.com.pl)

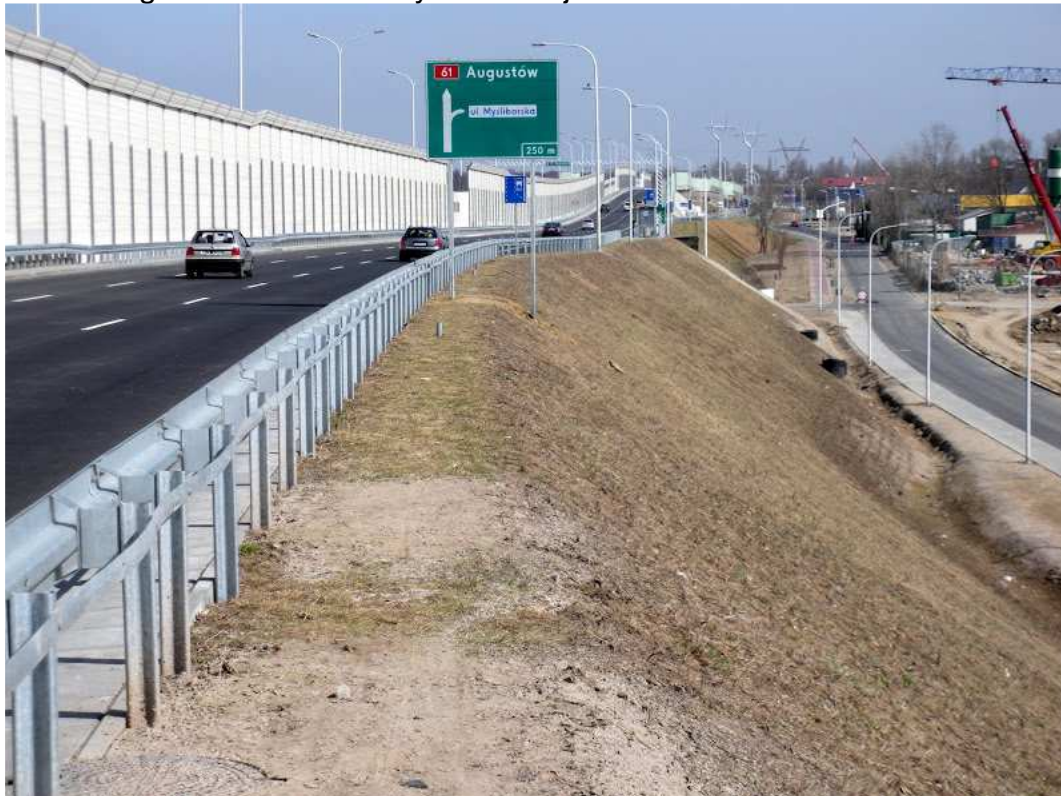
Sz. P. Janusz Galas  
Inżynier Ruchu m.st.Warszawy  
ul. Solec 48  
00 – 382 Warszawa

znak: TMP/Mys/oznakowanie/03/2012

dotyczy: Zmiany oznakowania TMP przed zjazdem na ul. Myśliborską.

**Szanowny Panie Dyrektorze !**

Uprzejmie proszę o zmianę obecnego oznakowania zjazdu z Trasy Mostu Północnego w kierunku ul. Myśliborskiej z:





Poprzez wprowadzenie na tablicach kierunkowych informacji o osiedlu Tarchomin:



Nazwa ul. Myśluborskiej nie wszystkim kierowcom, zwłaszcza spoza tej części Białogłeki, kojarzy się z osiedlem Tarchomin, a tym samym część kierowców chcących jechać na Tarchomin jedzie niepotrzebnie do ul. Modlińskiej.

Jednocześnie proszę o przesunięcie kierunkowskazu kierującego na osiedle Tarchomin, który stoi przy ul. Modlińskiej przed skrzyżowaniem z TMP (dawniej z ul. Obrazkową) – załącznik nr 1 – i postawienie go przed skrzyżowaniem z ul. Światowida.



Obecnie zjazd z ul. Modlińskiej na TMP prowadzi jedynie obok osiedla Tarchomin – z TMP jadąc od strony ul. Modlińskiej nie ma możliwości zjazdu na osiedle Tarchomin

Załącznik: nieaktualne oznakowanie kierujące na os. Tarchomin

Wojciech Tumaś  
Wojciech Tumaś